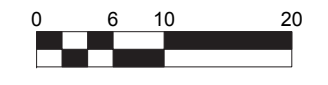




Détection		
Icône	Adresse	Description
SS1	1-18	SS1 1er sous-sol
SS1	2-01	SS1 Chaufferie
SS1	2-02	SS1 Garage 2
SS1	2-03	SS1 Télémétrie
SS1	2-01	SS1 Laverie
SS1	2-02	SS1 Salle électrique
SS1	2-03	SS1 Placard près stationnement 10
SS1	2-04	SS1 Chute à déchet
SS1	2-05	SS1 Peinture
SS1	2-06	SS1 Conciergerie
SS1	2-07	SS1 Placard près stationnement 01
SS1	2-08	SS1 Chaufferie Local Amplificateur
DM1008-1-2	SS1	SS1 Chaufferie Local Ampli, Surveillance Ampli QX-5000
SS1	1-73	SS1 Chaufferie Local Ampli, Surveillance Porte du local Ampli
SS1	2-58	SS1 Garage 2 Surveillance CO
SS1	2-59	SS1 Garage 2 Arrêt Système de CO
SS1	2-63	SS1 Garage 2 Surveillance Porte Sortie Urgence
SS1	2-66	Panne génératrice (surveillance trouble)
SS1	2-67	Génératrice en fonction (surveillance trouble)
SS1	3-01	SS1 FERMÉ et OUVRIR Portes du sous-sol
SS1	3-03	SS1 DÉBARRER porte de la sortie d'urgence du garage
SS1	3-31	SS1 Garage 2 Démarrer Désenfumage
SS1	3-32	SS1 Garage 2 Arrêt Système de CO
SS1	3-36	SS1 Départ Pressurisation du SAS Escalier sous-sol Garage 2
SS1	3-37	SS1 Arrêt Pressurisation du SAS Escalier sous-sol Garage 2
SS1	3-67	SS1 Arrêt Ventilation du SAS Escalier sous-sol Garage 2
SS1	3-83	SS1 Surveillance portes du sous-sol

Signal (Haut-Parleur)	
Signal	Description
18	1er sous-sol et garage 2



- Alarme incendie**
- Panneau de contrôle adressable avec communication d'urgence
 - Garde clé du panneau de contrôle
 - Colonne montante détection
 - Colonne montante signal
 - Colonne montante téléphone
 - Direction Colonne Montante
 - Détecteur thermique 135°F
 - Détecteur thermovélocymétrique
 - Avertisseur de fumée autonome
 - Détecteur de fumée relié Photoélectrique
 - Détecteur de fumée relié Photoélectrique adressable
 - Détecteur de fumée relié
 - Détecteur de fumée relié adressable
 - Détecteur de fumée de ventilation adressable
 - Poste manuel
 - Poste manuel Porte Surveillée
 - Module de détection adressable
 - Module Surveillance adressable
 - Module Moniteur adressable
 - Module Relais adressable
 - Isolateur de zone
 - Détecteur de CO
 - Téléphone incendie
 - Haut-parleur
 - Klaxon avec Strobe
 - Base détecteur avec Isolateur
 - Isolateur de signal (Haut-parleur)
 - Bouton silence
 - Résistance de fin de ligne
- Éclairage d'urgence**
- Enseigne sortie

ACTION:
 2000/12/20, 2001/07/18, 2001/09/14, 2001/10/05, 2001/10/14, 2001/11/15, 2001/12/21, 2002/06/04, 2002/09/21, 2005/04/07, 2005/11/21, 2007/04/17

Vérifier par M. Bernard H. Taché, ingénieur
 Imprimer le 3 avril 2015 à 18:15

Plan de base, installation alarme incendie

Conçu et Dessiné par:
 Robert Gaudreau

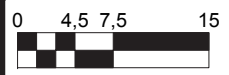
Tous droits réservés
 1985-2014 ©

Projet:
 Site du projet



Détection		
icône	Adresse	Description
[TV]	1-17	Rez-de-chaussé
[TV]	1-19	Rez-de-chaussé Administration
[TV]	1-20	Rez-de-chaussé Bureau d'avocat
[TV]	1-21	Rez-de-chaussé Dépanneur
[TV]	2-04	Garage 1 Rez-de-chaussé
[TV]	2-22	RC Chute à déchet Ouest
[TV]	2-23	RC Garage 1 Remise
[TV]	2-24	RC près Monte charge
[TV]	2-25	RC Escalier vers garage 1
[TV]	2-64	RC Escalier près chute à déchet
[TV]	2-60	RC Garage 1 Surveillance défaillance Système de CO
[TV]	2-61	RC Garage 1 Surveillance Arrêt Système de CO
[TV]	2-64	RC Garage 1 Surveillance Porte Sortie Urgence
[TV]	2-69	RC Garage 1 Surveillance Génératrice niveau de gaz bas
[TV]	3-05	RC OUVRIER porte Sortie principale
[TV]	3-07	RC OUVRIER et FERMÉ portes Sortie d'urgence
[TV]	3-09	RC FERMÉ et OUVRIER Portes du Rez-de-chaussé
[TV]	3-11	RC Débarre porte d'urgence du garage
[TV]	3-33	RC Garage 1 Démarrer Désenfumage
[TV]	3-34	RC Garage 1 Arrêt Système de CO
[TV]	3-38	Départ Pressurisation du SAS Escalier Côté Est Rez-de-chaussé
[TV]	3-39	Arrêt Pressurisation du SAS Escalier Côté Est Rez-de-chaussé
[TV]	3-40	Départ Pressurisation du SAS Garage 1 Rez-de-chaussé
[TV]	3-41	Arrêt Pressurisation du SAS Garage 1 Rez-de-chaussé
[TV]	3-65	Arrêt Ventilation SAS du Rez-de-chaussé
[TV]	3-81	RC Moniteur de portes de l'escalier vers la sortie principale
[TV]	3-82	RC Moniteur de portes de l'escalier vers la sortie dépanneur
[TV]	3-84	RC Moniteur de portes SAS Escalier est
[TV]	DM1008-2-3	RC Panneau de contrôle surveillance Téléphone maître

Signal (Haut-Parleur)	
Signal	Description
17	Rez-de-chaussé et Garage 1



Alarme incendie

- [TV] Panneau de contrôle adressable avec communication d'urgence
- [TV] Gardé clé du panneau de contrôle
- [TV] Colonne montante détection
- [TV] Colonne montante signal
- [TV] Colonne montante téléphone
- [TV] Direction Colonne Montante
- [TV] Détecteur thermique 135°F
- [TV] Détecteur thermovolocymétrique
- [TV] Avertisseur de fumée autonome
- [TV] Détecteur de fumée relié Photoélectrique
- [TV] Détecteur de fumée relié Photoélectrique adressable
- [TV] Détecteur de fumée relié
- [TV] Détecteur de fumée relié adressable
- [TV] Détecteur de fumée de ventilation adressable
- [TV] Poste manuel
- [TV] Poste manuel Porte Surveillée
- [TV] Module de détection adressable
- [TV] Module Surveillance adressable
- [TV] Module Moniteur adressable
- [TV] Module Relais adressable
- [TV] Isolateur de zone
- [TV] Détecteur de CO
- [TV] Téléphone incendie
- [TV] Haut-parleur
- [TV] Klaxon avec Strobe
- [TV] Base détecteur avec Isolateur
- [TV] Isolateur de signal (Haut-parleur)
- [TV] Bouton silence
- [TV] Résistance de fin de ligne

Éclairage d'urgence

- [TV] Enseigne sortie

ACTION:
 2000/12/20, 2001/07/18, 2001/09/14, 2001/10/05, 2001/10/14, 2001/11/15, 2001/12/21, 2002/06/04, 2002/09/21, 2005/04/07, 2005/11/21, 2007/04/17

Vérifier par M. Bernard H. Taché, ingénieur
 Imprimer le 3 avril 2015 à 18:15

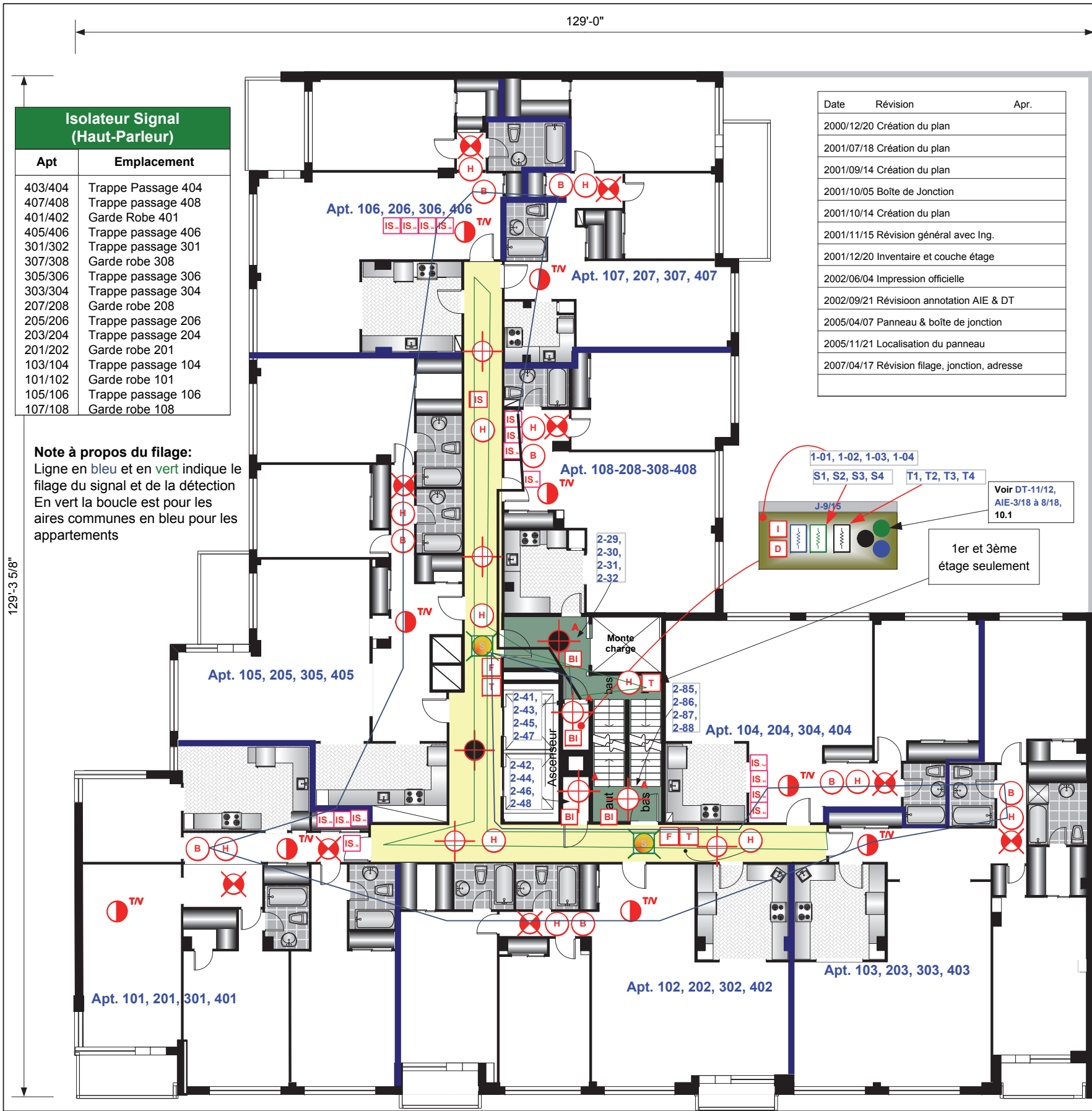
Plan de base, installation alarme incendie

Conçu et Dessiné par:
 Robert Gaudreau

internet
www.joliciel.ca
 Courriel: support@joliciel.ca

Tous droits réservés
 1985-2014 ©

Projet:
 Site du projet



Isolateur Signal (Haut-Parleur)	
Apt	Emplacement
403/404	Trappe Passage 404
407/408	Trappe passage 408
401/402	Garde Robe 401
405/406	Trappe passage 406
301/302	Trappe passage 301
307/308	Garde robe 308
305/306	Trappe passage 306
303/304	Trappe passage 304
207/208	Garde robe 208
205/206	Trappe passage 206
203/204	Trappe passage 204
201/202	Garde robe 201
103/104	Trappe passage 104
101/102	Garde robe 101
105/106	Trappe passage 106
107/108	Garde robe 108

Note à propos du filage:
 Ligne en bleu et en vert indique le filage du signal et de la détection
 En vert la boucle est pour les aires communes en bleu pour les appartements

Date	Révision	Apr.
2000/12/20	Création du plan	
2001/07/18	Création du plan	
2001/09/14	Création du plan	
2001/10/05	Boîte de Jonction	
2001/10/14	Création du plan	
2001/11/15	Révision général avec Ing.	
2001/12/20	Inventaire et couche étage	
2002/06/04	Impression officielle	
2002/09/21	Révision annotation AIE & DT	
2005/04/07	Panneau & boîte de jonction	
2005/11/21	Localisation du panneau	
2007/04/17	Révision filage, jonction, adresse	

Détection		
Icône	Adresse	Description
⊠	1-01	1er étage
⊠	2-29	1er étage près Monte charge
⊠	2-41	1er étage Chute à déchet Ouest
⊠	2-42	1er étage Chute à déchet Est
⊠	2-85	Étage 1 Escalier près chute à déchet
⊠	1-02	2ème étage
⊠	2-30	2ème étage près Monte charge
⊠	2-43	2ème étage Chute à déchet Ouest
⊠	2-44	2ème étage Chute à déchet Est
⊠	2-86	Étage 2 Escalier près chute à déchet
⊠	1-03	3ème étage
⊠	2-31	3ème étage près Monte charge
⊠	2-45	3ème étage Chute à déchet Ouest
⊠	2-46	3ème étage Chute à déchet Est
⊠	2-87	Étage 3 Escalier près chute à déchet
⊠	1-04	4ème étage
⊠	2-32	4ème étage près Monte charge
⊠	2-47	4ème étage Chute à déchet Ouest
⊠	2-48	4ème étage Chute à déchet Est
⊠	2-88	Étage 4 Escalier près chute à déchet

Signal (Haut-Parleur)	
Signal	Description
1	1er étage
2	2ème étage
3	3ème étage
4	4ème étage



- Alarme incendie**
- ⊠ Panneau de contrôle adressable avec communication d'urgence
 - ⊠ Garder clé du panneau de contrôle
 - Colonne montante détection
 - Colonne montante signal
 - Colonne montante téléphone
 - ① ② Direction Colonne Montante
 - Détecteur thermique 135°F
 - TV Détecteur thermovolocymétrique
 - ⊠ Avertisseur de fumée autonome
 - Détecteur de fumée relié Photoélectrique
 - A Détecteur de fumée relié Photoélectrique adressable
 - Détecteur de fumée relié
 - ⊠ A Détecteur de fumée relié adressable
 - A Détecteur de fumée de ventilation adressable
 - F Poste manuel
 - F Poste manuel Porte Surveillée
 - D Module de détection adressable
 - S Module Surveillance adressable
 - M Module Moniteur adressable
 - R Module Relais adressable
 - I Isolateur de zone
 - ⊠ Détecteur de CO
 - T Téléphone incendie
 - H Haut-parleur
 - S Klaxon avec Strobe
 - BI Base détecteur avec Isolateur
 - IS Isolateur de signal (Haut-parleur)
 - B Bouton silence
 - ⊠ Résistance de fin de ligne
- Éclairage d'urgence**
- ⊠ Enseigne sortie

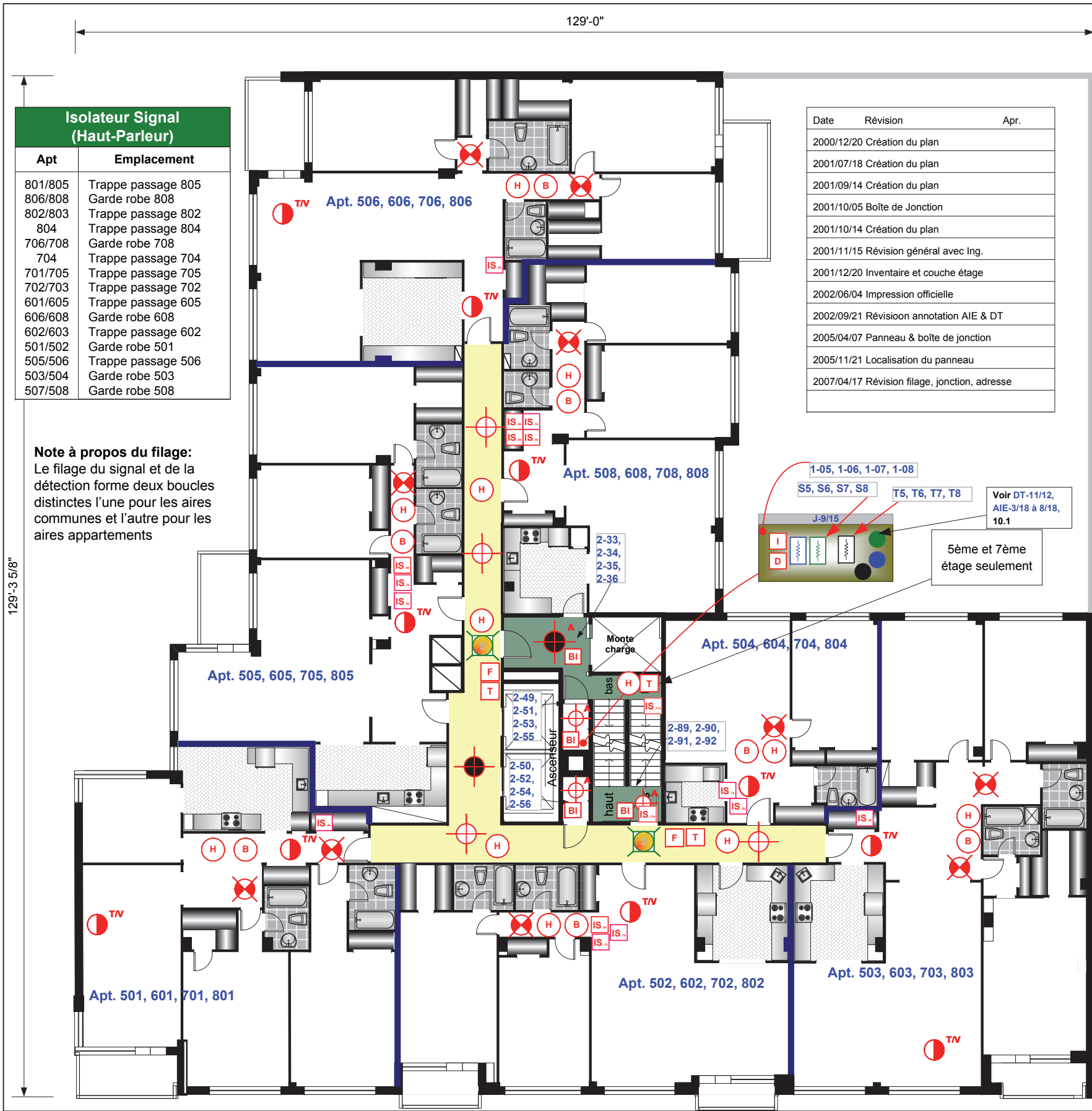
ACTION:
 2000/12/20, 2001/07/18, 2001/09/14, 2001/10/05, 2001/10/14, 2001/11/15, 2001/12/21, 2002/06/04, 2002/09/21, 2005/04/07, 2005/11/21, 2007/04/17

Vérifier par M. Bernard H. Taché, ingénieur
 Imprimer le 3 avril 2015 à 18:15

Plan de base, installation alarme incendie

Conçu et Dessiné par:
 Robert Gaudreau

Projet:
 Site du projet



Date	Révision	Apr.
2000/12/20	Création du plan	
2001/07/18	Création du plan	
2001/09/14	Création du plan	
2001/10/05	Boîte de Jonction	
2001/10/14	Création du plan	
2001/11/15	Révision général avec Ing.	
2001/12/20	Inventaire et couche étage	
2002/06/04	Impression officielle	
2002/09/21	Révisioon annotation AIE & DT	
2005/04/07	Panneau & boîte de jonction	
2005/11/21	Localisation du panneau	
2007/04/17	Révision filage, jonction, adresse	

Isolateur Signal (Haut-Parleur)	
Apt	Emplacement
801/805	Trappe passage 805
806/808	Garde robe 808
802/803	Trappe passage 802
804	Trappe passage 804
706/708	Garde robe 708
704	Trappe passage 704
701/705	Trappe passage 705
702/703	Trappe passage 702
601/605	Trappe passage 605
606/608	Garde robe 608
602/603	Trappe passage 602
501/502	Garde robe 501
505/506	Trappe passage 506
503/504	Garde robe 503
507/508	Garde robe 508

Note à propos du filage:
Le filage du signal et de la détection forme deux boucles distinctes l'une pour les aires communes et l'autre pour les aires appartements

Détection		
Icône	Adresse	Description
[Icones de détection]	1-05	5ème étage
	2-33	5ème étage près Monte charge
	2-49	5ème étage Chute à déchet Ouest
	2-50	5ème étage Chute à déchet Est
	2-89	Étage 5 Escalier près chute à déchet
	1-06	6èm étage
	2-34	6ème étage près Monte charge
	2-51	6ème étage Chute à déchet Ouest
	2-52	6ème étage Chute à déchet Est
	2-90	Étage 6 Escalier près chute à déchet
	1-07	7ème étage
	2-35	7ème étage près Monte charge
	2-53	7ème étage Chute à déchet Ouest
	2-54	7ème étage Chute à déchet Est
	2-91	Étage 7 Escalier près chute à déchet
	1-08	8ème étage
2-36	8ème étage près Monte charge	
2-55	8ème étage Chute à déchet Ouest	
2-56	8ème étage Chute à déchet Est	
2-92	Étage 8 Escalier près chute à déchet	

Signal (Haut-Parleur)	
Signal	Description
5	5ème étage
6	6ème étage
7	7ème étage
8	8ème étage

- Alarme incendie**
- [Icone] Panneau de contrôle adressable avec communication d'urgence
 - [Icone] Garde clé du panneau de contrôle
 - [Icone] Colonne montante détection
 - [Icone] Colonne montante signal
 - [Icone] Colonne montante téléphone
 - [Icone] Direction Colonne Montante
 - [Icone] Détecteur thermique 135°F
 - [Icone] TV Détecteur thermovolocymétrique
 - [Icone] Avertisseur de fumée autonome
 - [Icone] Détecteur de fumée relié Photoélectrique
 - [Icone] A Détecteur de fumée relié Photoélectrique adressable
 - [Icone] Détecteur de fumée relié
 - [Icone] A Détecteur de fumée relié adressable
 - [Icone] A Détecteur de fumée de ventilation adressable
 - [Icone] F Poste manuel
 - [Icone] F Poste manuel Porte Surveillée
 - [Icone] D Module de détection adressable
 - [Icone] S Module Surveillance adressable
 - [Icone] M Module Moniteur adressable
 - [Icone] R Module Relais adressable
 - [Icone] I Isolateur de zone
 - [Icone] Détecteur de CO
 - [Icone] T Téléphone incendie
 - [Icone] H Haut-parleur
 - [Icone] S Klaxon avec Strobe
 - [Icone] BI Base détecteur avec Isolateur
 - [Icone] IS Isolateur de signal (Haut-parleur)
 - [Icone] B Bouton silence
 - [Icone] Résistance de fin de ligne
- Éclairage d'urgence**
- [Icone] Enseigne sortie



ACTION:
2000/12/20, 2001/07/18, 2001/09/14, 2001/10/05, 2001/10/14, 2001/11/15, 2001/12/21, 2002/06/04, 2002/09/21, 2005/04/07, 2005/11/21, 2007/04/17

Vérifier par M. Bernard H. Taché, ingénieur
Imprimer le 3 avril 2015 à 18:15

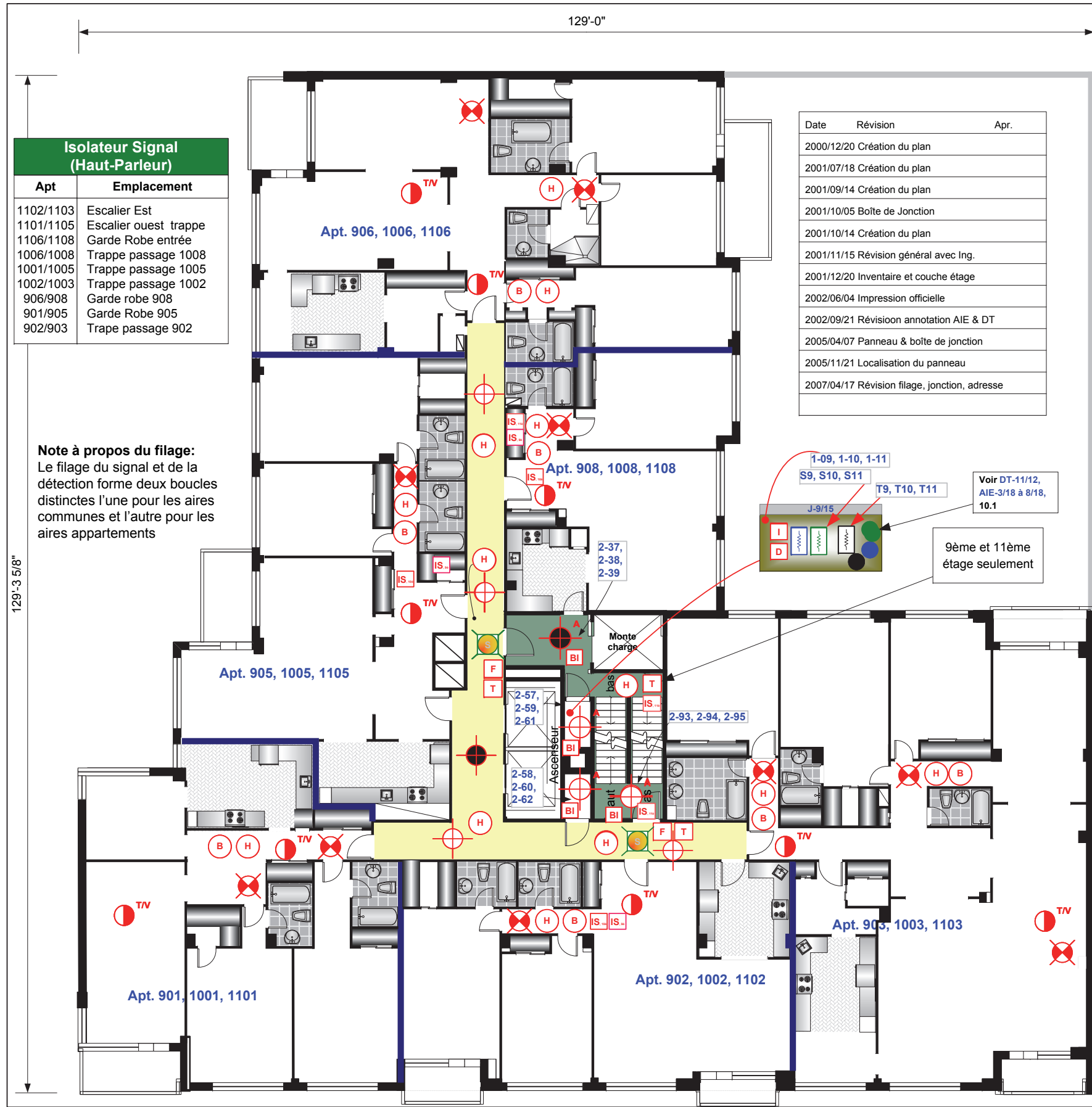
Plan de base, installation alarme incendie

Conçu et Dessiné par:
Robert Gaudreau

internet
www.joliciel.ca
Courriel: support@joliciel.ca

Tous droits réservés
1985-2014 ©

Projet:
Site du projet



Date	Révision	Apr.
2000/12/20	Création du plan	
2001/07/18	Création du plan	
2001/09/14	Création du plan	
2001/10/05	Boîte de Jonction	
2001/10/14	Création du plan	
2001/11/15	Révision général avec Ing.	
2001/12/20	Inventaire et couche étage	
2002/06/04	Impression officielle	
2002/09/21	Révision annotation AIE & DT	
2005/04/07	Panneau & boîte de jonction	
2005/11/21	Localisation du panneau	
2007/04/17	Révision filage, jonction, adresse	

Isolateur Signal (Haut-Parleur)	
Apt	Emplacement
1102/1103	Escalier Est
1101/1105	Escalier ouest trappe
1106/1108	Garde Robe entrée
1006/1008	Trappe passage 1008
1001/1005	Trappe passage 1005
1002/1003	Trappe passage 1002
906/908	Garde robe 908
901/905	Garde Robe 905
902/903	Trappe passage 902

Note à propos du filage:
Le filage du signal et de la détection forme deux boucles distinctes l'une pour les aires communes et l'autre pour les aires appartements

Détection		
Icône	Adresse	Description
[D]	1-09	9ème étage
[D]	2-37	9ème étage près Monte Charge
[D]	2-57	9ème étage Chute à déchet Ouest
[D]	2-58	9ème étage Chute à déchet Est
[D]	2-93	Étage 9 Escalier près chute à déchet
[D]	1-10	10ème étage
[D]	2-38	10ème étage près Monte Charge
[D]	2-59	10ème étage Chute à déchet Ouest
[D]	2-60	10ème étage Chute à déchet Est
[D]	2-94	Étage 10 Escalier près chute à déchet
[D]	1-11	11ème étage
[D]	2-39	11ème étage près Monte Charge
[D]	2-61	11ème étage Chute à déchet Ouest
[D]	2-62	11ème étage Chute à déchet Est
[D]	2-95	Étage 11 Escalier près chute à déchet

Signal (Haut-Parleur)	
Signal	Description
9	9ème étage
10	10ème étage
11	11ème étage

- Alarme incendie**
- [D] Panneau de contrôle adressable avec communication d'urgence
 - [I] Gardé clé du panneau de contrôle
 - [B] Colonne montante détection
 - [S] Colonne montante signal
 - [T] Colonne montante téléphone
 - [1] [2] Direction Colonne Montante
 - [H] Détecteur thermique 135°F
 - [TV] Détecteur thermovélocymétrique
 - [X] Avertisseur de fumée autonome
 - [A] Détecteur de fumée relié Photoélectrique
 - [A] Détecteur de fumée relié Photoélectrique adressable
 - [A] Détecteur de fumée relié
 - [A] Détecteur de fumée relié adressable
 - [A] Détecteur de fumée de ventilation adressable
 - [F] Poste manuel
 - [F] Poste manuel Porte Surveillée
 - [D] Module de détection adressable
 - [S] Module Surveillance adressable
 - [M] Module Moniteur adressable
 - [R] Module Relais adressable
 - [I] Isolateur de zone
 - [CO] Détecteur de CO
 - [T] Téléphone incendie
 - [H] Haut-parleur
 - [S] Klaxon avec Strobe
 - [BI] Base détecteur avec Isolateur Isolateur de signal (Haut-parleur)
 - [B] Bouton silence
 - [I] Résistance de fin de ligne
- Éclairage d'urgence**
- [E] Enseigne sortie

ACTION:
2000/12/20, 2001/07/18, 2001/09/14, 2001/10/05, 2001/10/14, 2001/11/15, 2001/12/21, 2002/06/04, 2002/09/21, 2005/04/07, 2005/11/21, 2007/04/17

Vérifier par M. Bernard H. Taché, ingénieur
Imprimer le 3 avril 2015 à 18:15

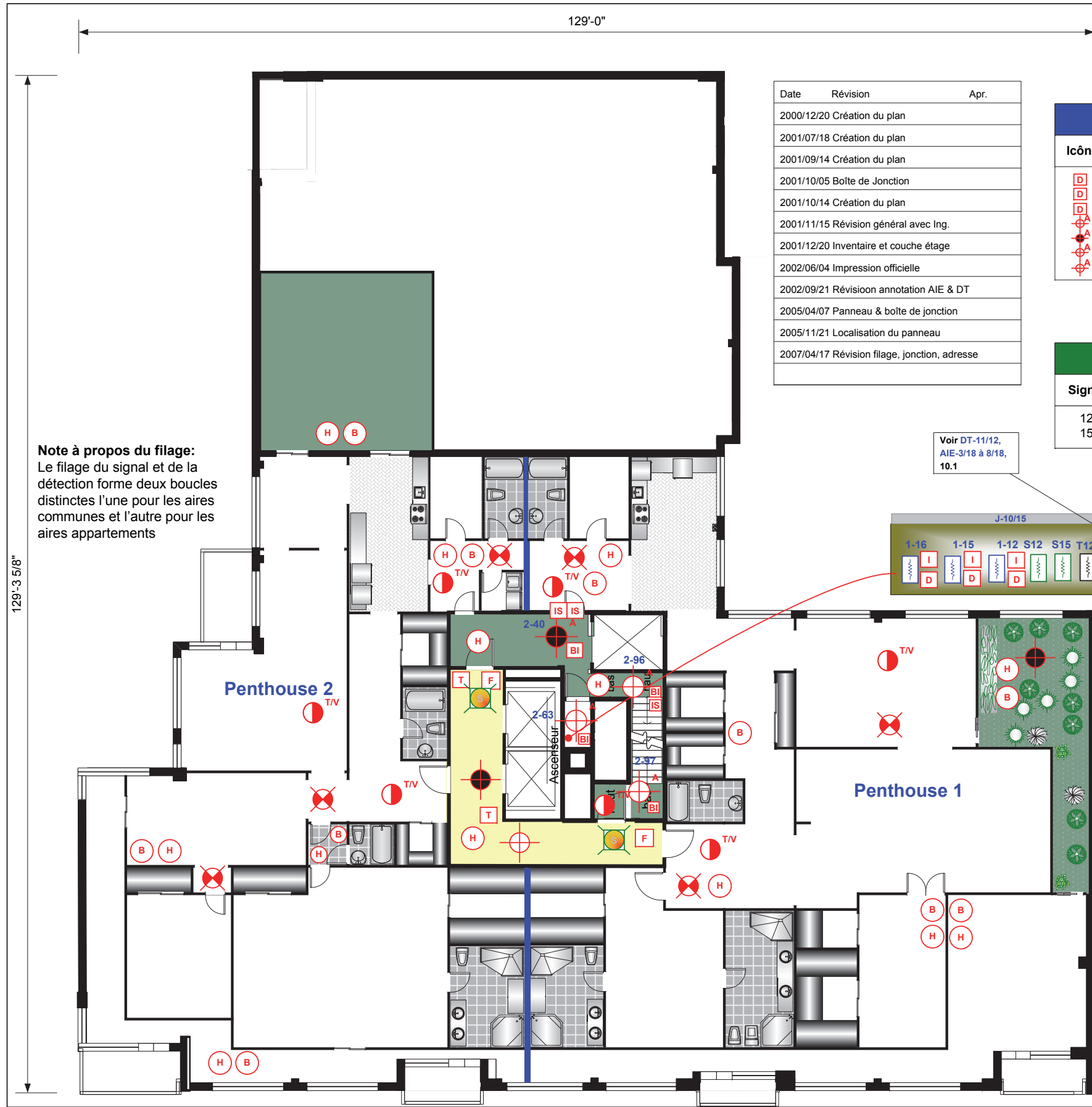
Plan de base, installation alarme incendie

Conçu et Dessiné par:
Robert Gaudreau

joliciel
internet
www.joliciel.ca
Courriel: support@joliciel.ca

Tous droits réservés
1985-2014 ©

Projet:
Site du projet



Note à propos du filage:
Le filage du signal et de la détection forme deux boucles distinctes l'une pour les aires communes et l'autre pour les aires appartements

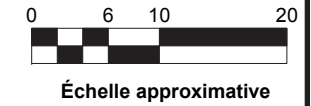
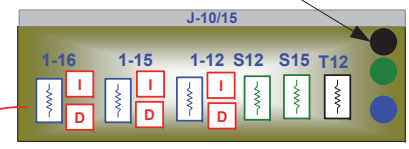
Date	Révision	Apr.
2000/12/20	Création du plan	
2001/07/18	Création du plan	
2001/09/14	Création du plan	
2001/10/05	Boîte de Jonction	
2001/10/14	Création du plan	
2001/11/15	Révision général avec Ing.	
2001/12/20	Inventaire et couche étage	
2002/06/04	Impression officielle	
2002/09/21	Révisioon annotation AIE & DT	
2005/04/07	Panneau & boîte de jonction	
2005/11/21	Localisation du panneau	
2007/04/17	Révision filage, jonction, adresse	

Isolateur Signal (Haut-Parleur)	
Apt	Emplacement
1201/1202	Escalier ouest

Détection		
Icône	Adresse	Description
[D]	1-12	Penthouse étage
[D]	1-15	Penthouse 1
[D]	1-16	Penthouse 2
[A]	2-63	Penthouse Chute à déchet Ouest
[A]	2-40	Penthouse Monte Charge
[A]	2-96	Penthouse Palier Est
[A]	2-97	Puit Escalier Penthouse

Signal (Haut-Parleur)	
Signal	Description
12	Penthouse
15	Fin Ligne Escalier 1

Voir DT-11/12,
AIE-3/18 à 8/18,
10.1



- Alarme incendie**
- [Red square with white border] Panneau de contrôle adressable avec communication d'urgence
 - [Red square with white border and key symbol] Garde clé du panneau de contrôle
 - [Blue circle] Colonne montante détection
 - [Green circle] Colonne montante signal
 - [Black circle] Colonne montante téléphone
 - [Red circle with '1' and '2'] Direction Colonne Montante
 - [Red circle with '135°F'] Détecteur thermique 135°F
 - [Red circle with 'TV'] Détecteur thermovolocymétrique
 - [Red circle with 'X'] Avertisseur de fumée autonome
 - [Red circle with 'A'] Détecteur de fumée relié Photoélectrique
 - [Red circle with 'A'] Détecteur de fumée relié Photoélectrique adressable
 - [Red circle with 'A'] Détecteur de fumée relié adressable
 - [Red circle with 'A'] Détecteur de fumée de ventilation adressable
 - [Red square with 'F'] Poste manuel
 - [Red square with 'F'] Poste manuel Porte Surveillée
 - [Red square with 'D'] Module de détection adressable
 - [Red square with 'S'] Module Surveillance adressable
 - [Red square with 'M'] Module Moniteur adressable
 - [Red square with 'R'] Module Relais adressable
 - [Red square with 'I'] Isolateur de zone
 - [Red square with 'CO'] Détecteur de CO
 - [Red square with 'T'] Téléphone incendie
 - [Red square with 'H'] Haut-parleur
 - [Red square with 'S'] Klaxon avec Strobe
 - [Red square with 'BI'] Base détecteur avec Isolateur
 - [Red square with 'IS'] Isolateur de signal (Haut-parleur)
 - [Red square with 'B'] Bouton silence
 - [Red square with 'II'] Résistance de fin de ligne
- Éclairage d'urgence**
- [Green square with 'E'] Enseigne sortie

ACTION:
2000/12/20, 2001/07/18, 2001/09/14, 2001/10/05,
2001/10/14, 2001/11/15, 2001/12/21, 2002/06/04,
2002/09/21, 2005/04/07, 2005/11/21, 2007/04/17

Vérifier par M. Bernard H. Taché, ingénieur
Imprimer le 3 avril 2015 à 18:15

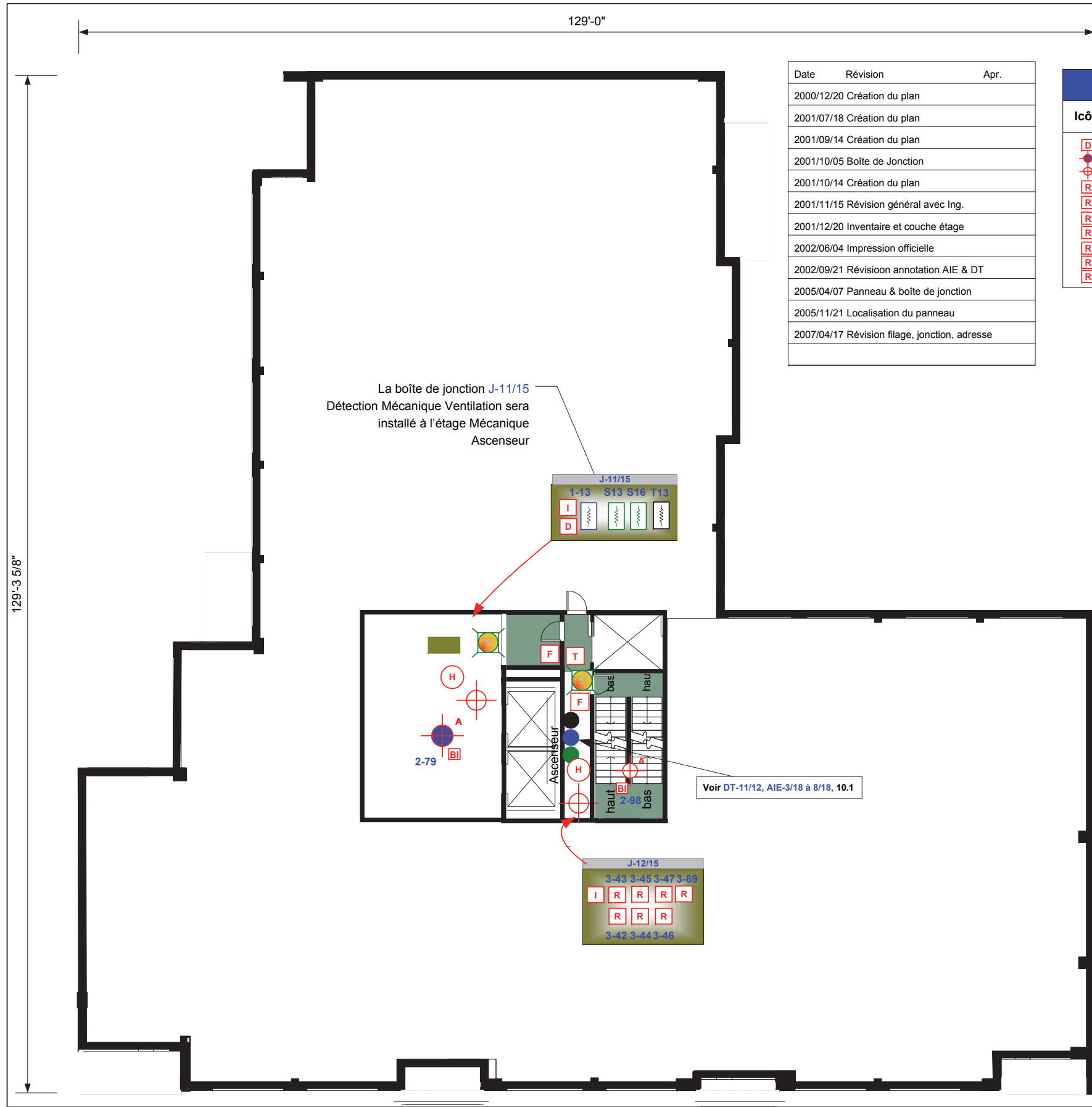
Plan de base, installation alarme incendie

Conçu et Dessiné par:
Robert Gaudreau

internet
www.joliciel.ca
Courriel: support@joliciel.ca

Tous droits réservés
1985-2014 ©

Projet:
Site du projet



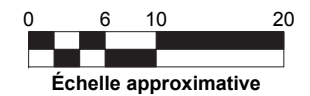
La boîte de jonction J-11/15
Détection Mécanique Ventilation sera
installé à l'étage Mécanique
Ascenseur

Voir DT-11/12, AIE-3/18 à 8/18, 10.1

Date	Révision	Apr.
2000/12/20	Création du plan	
2001/07/18	Création du plan	
2001/09/14	Création du plan	
2001/10/05	Boîte de Jonction	
2001/10/14	Création du plan	
2001/11/15	Révision général avec Ing.	
2001/12/20	Inventaire et couche étage	
2002/06/04	Impression officielle	
2002/09/21	Révisioon annotation AIE & DT	
2005/04/07	Panneau & boîte de jonction	
2005/11/21	Localisation du panneau	
2007/04/17	Révision filage, jonction, adresse	

Détection		
icône	Adresse	Description
[D]	1-13	Mécanique Ventilation
[A]	2-79	Ventilation (Décteur de gaine ventilation)
[R]	2-98	Puit Escalier 2 (Toit Mécanique)
[R]	3-42	Départ Pressurisation de l'escalier 1
[R]	3-43	Arrêt Pressurisation de l'escalier 1
[R]	3-44	Départ Pressurisation de l'escalier 2
[R]	3-45	Arrêt Pressurisation de l'escalier 2
[R]	3-46	Départ Volet
[R]	3-47	Arrêt Volet
[R]	3-69	Arrêt Ventilation

Signal (Haut-Parleur)	
Signal	Description
13	Toit Ventilation
16	Escalier 2 (Fin de ligne)



- Alarme incendie**
- [Icon] Panneau de contrôle adressable avec communication d'urgence
 - [Icon] Garde clé du panneau de contrôle
 - [Icon] Colonne montante détection
 - [Icon] Colonne montante signal
 - [Icon] Colonne montante téléphone
 - [Icon] Direction Colonne Montante
 - [Icon] Détecteur thermique 135°F
 - [Icon] Détecteur thermovolocymétrique
 - [Icon] Avertisseur de fumée autonome
 - [Icon] Détecteur de fumée relié Photoélectrique
 - [Icon] Détecteur de fumée relié Photoélectrique adressable
 - [Icon] Détecteur de fumée relié
 - [Icon] Détecteur de fumée relié adressable
 - [Icon] Détecteur de fumée de ventilation adressable
 - [Icon] Poste manuel
 - [Icon] Poste manuel Porte Surveillée
 - [Icon] Module de détection adressable
 - [Icon] Module Surveillance adressable
 - [Icon] Module Moniteur adressable
 - [Icon] Module Relais adressable
 - [Icon] Isolateur de zone
 - [Icon] Détecteur de CO
 - [Icon] Téléphone incendie
 - [Icon] Haut-parleur
 - [Icon] Klaxon avec Strobe
 - [Icon] Base détecteur avec Isolateur
 - [Icon] Isolateur de signal (Haut-parleur)
 - [Icon] Bouton silence
 - [Icon] Résistance de fin de ligne
- Éclairage d'urgence**
- [Icon] Enseigne sortie

ACTION:
2000/12/20, 2001/07/18, 2001/09/14, 2001/10/05, 2001/10/14, 2001/11/15, 2001/12/21, 2002/06/04, 2002/09/21, 2005/04/07, 2005/11/21, 2007/04/17

Vérifier par M. Bernard H. Taché, ingénieur
Imprimer le 3 avril 2015 à 18:15

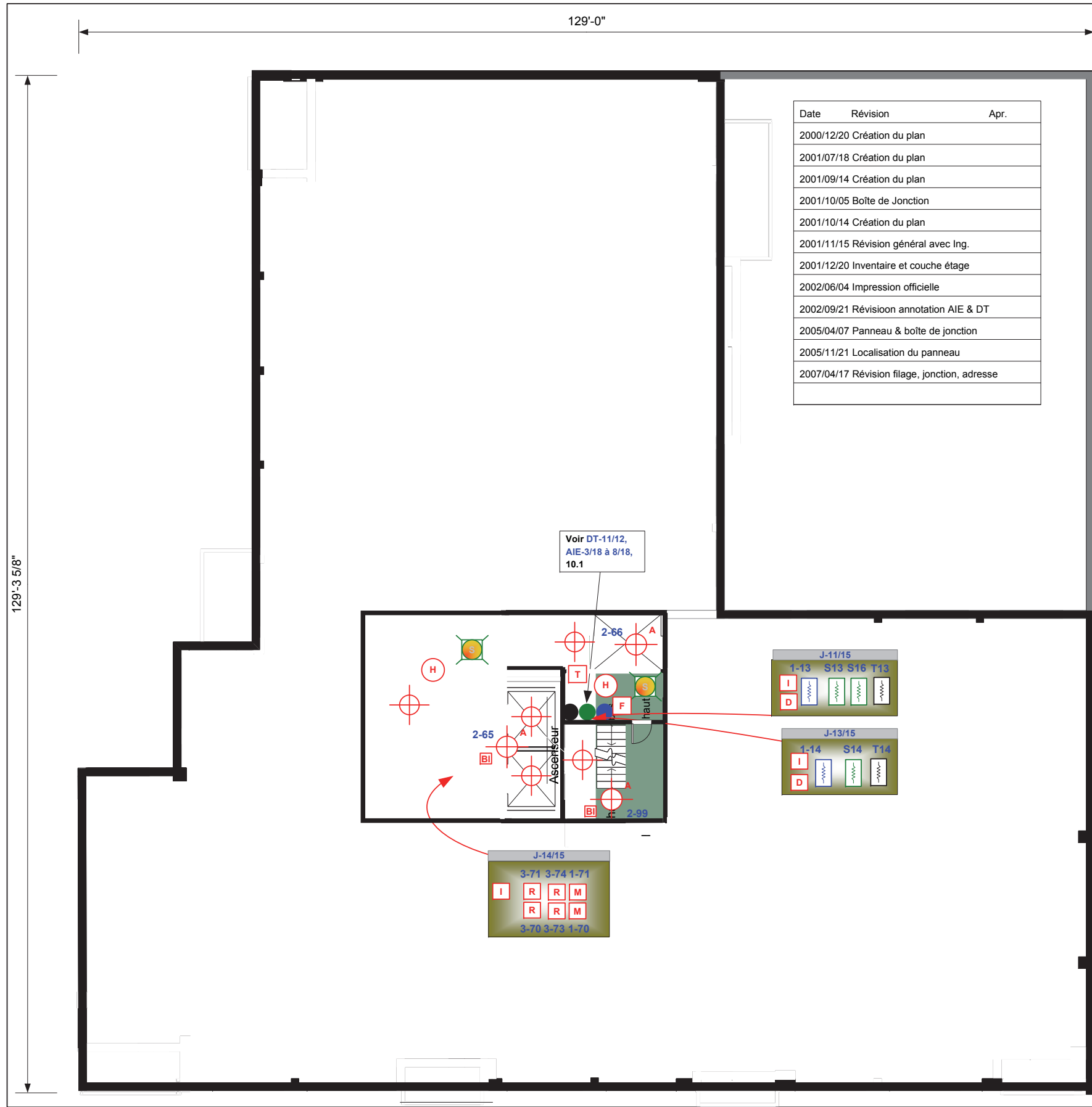
Plan de base, installation alarme incendie

Conçu et Dessiné par:
Robert Gaudreau

internet
www.joliciel.ca
Courriel: support@joliciel.ca

Tous droits réservés
1985-2014 ©

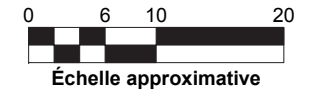
Projet:
Site du projet



Date	Révision	Apr.
2000/12/20	Création du plan	
2001/07/18	Création du plan	
2001/09/14	Création du plan	
2001/10/05	Boîte de Jonction	
2001/10/14	Création du plan	
2001/11/15	Révision général avec Ing.	
2001/12/20	Inventaire et couche étage	
2002/06/04	Impression officielle	
2002/09/21	Révisioon annotation AIE & DT	
2005/04/07	Panneau & boîte de jonction	
2005/11/21	Localisation du panneau	
2007/04/17	Révision filage, jonction, adresse	

Détection		
Icône	Adresse	Description
	1-14	Mécanique Ventilation
	3-70	Rappel ascenseur Rez-de-chaussé
	3-71	Rappel ascenseur 1er étage
	3-73	Activer le Moniteur 1-70 (Ascenseur est au rez-de-chaussé)
	3-74	Activer le Moniteur 1-71 (Ascenseur est au 1er étage)
	1-70	Ascenseur est au rez-de-chaussé
	1-71	Ascenseur est au 1er étage
	2-65	Cage d'ascenseur
	2-66	Cage d'ascenseur du monte charge
	2-99	Escalier Toit Mécanique Ascenseur

Signal (Haut-Parleur)	
Signal	Description
14	Toit Mécanique ascenseur



- Alarme incendie**
- Panneau de contrôle adressable avec communication d'urgence
 - Garde clé du panneau de contrôle
 - Colonne montante détection
 - Colonne montante signal
 - Colonne montante téléphone
 - Direction Colonne Montante
 - Détecteur thermique 135°F
 - Détecteur thermovélocymétrique
 - Avertisseur de fumée autonome
 - Détecteur de fumée relié Photoélectrique
 - Détecteur de fumée relié Photoélectrique adressable
 - Détecteur de fumée relié
 - Détecteur de fumée relié adressable
 - Détecteur de fumée de ventilation adressable
 - Poste manuel
 - Poste manuel Porte Surveillée
 - Module de détection adressable
 - Module Surveillance adressable
 - Module Moniteur adressable
 - Module Relais adressable
 - Isolateur de zone
 - Détecteur de CO
 - Téléphone incendie
 - Haut-parleur
 - Klaxon avec Strobe
 - Base détecteur avec Isolateur
 - Isolateur de signal (Haut-parleur)
 - Bouton silence
 - Résistance de fin de ligne
- Éclairage d'urgence**
- Enseigne sortie

ACTION:
 2000/12/20, 2001/07/18, 2001/09/14, 2001/10/05, 2001/10/14, 2001/11/15, 2001/12/21, 2002/06/04, 2002/09/21, 2005/04/07, 2005/11/21, 2007/04/17

Vérifier par M. Bernard H. Taché, ingénieur
 Imprimer le 3 avril 2015 à 18:15

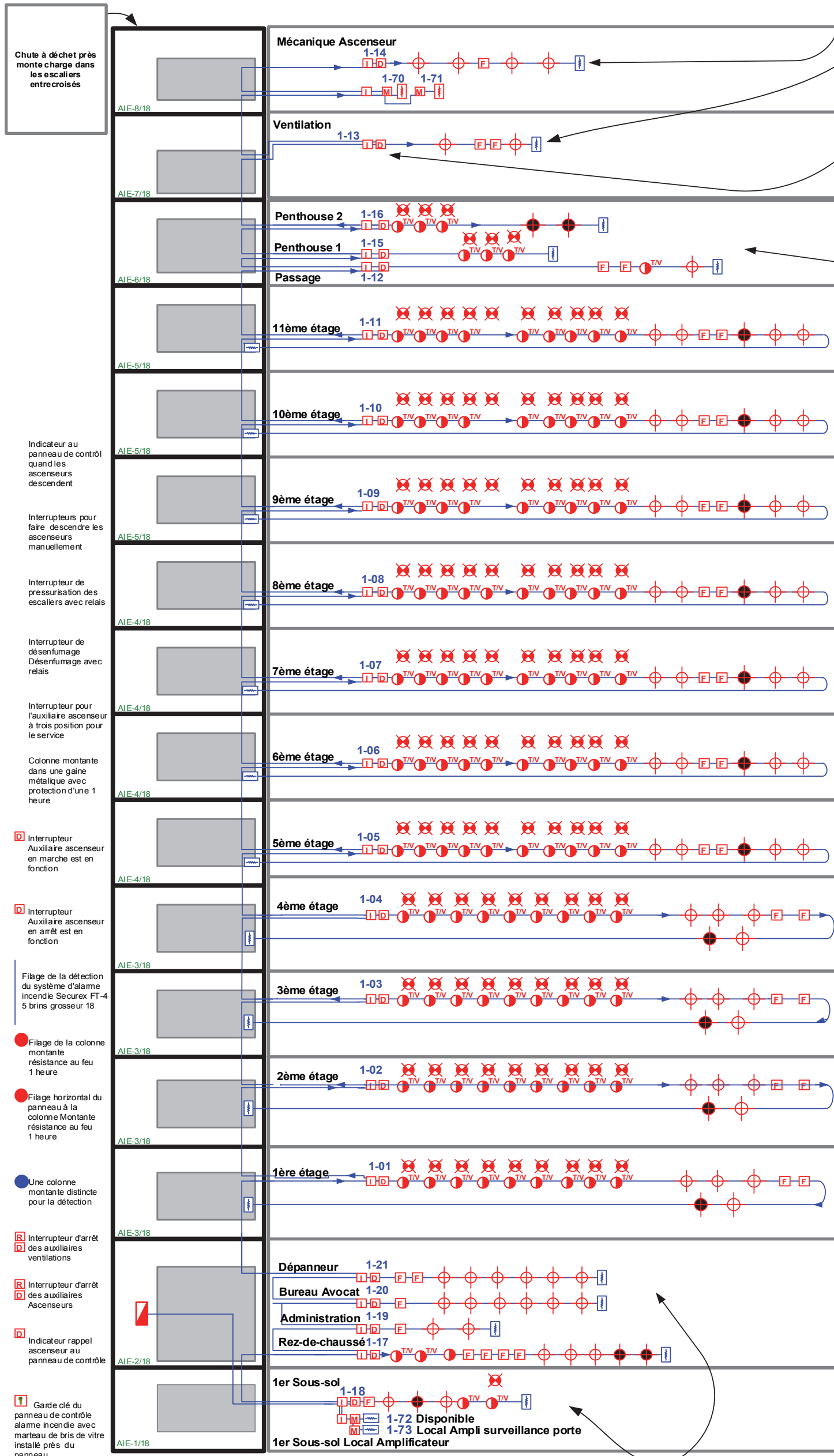
Plan de base, installation alarme incendie

Conçu et Dessiné par:
 Robert Gaudreau

internet
 www.joliciel.ca
 Courriel: support@joliciel.ca

Tous droits réservés
 1985-2014 ©

Projet:
 Site du projet



Les résistances de fin de ligne retournent dans la boîte de jonction

Les modules et isolateurs sont installés dans les boîtes de jonction de la colonne montante dans les locaux de chute à déchet

Les résistances de fin de ligne retournent dans la boîte de jonction

Chute à déchet près monte charge dans les escaliers entrecroisés

- Indicateur au panneau de contrôle quand les ascenseurs descendent
- Interrupteurs pour faire descendre les ascenseurs manuellement
- Interrupteur de pressurisation des escaliers avec relais
- Interrupteur de désenfumage Désenfumage avec relais
- Interrupteur pour l'auxiliaire ascenseur à trois position pour le service
- Colonne montante dans une gaine métallique avec protection d'une 1 heure
- Interrupteur Auxiliaire ascenseur en marche est en fonction
- Interrupteur Auxiliaire ascenseur en arrêt est en fonction
- Filage de la détection du système d'alarme incendie Secorex FT-4 5 brins grosseur 18
- Filage de la colonne montante résistance au feu 1 heure
- Filage horizontal du panneau à la colonne Montante résistance au feu 1 heure
- Une colonne montante distincte pour la détection
- Interrupteur d'arrêt des auxiliaires ventilations
- Interrupteur d'arrêt des auxiliaires Ascenseurs
- Indicateur rappel ascenseur au panneau de contrôle
- Garde clé du panneau de contrôle alarme incendie avec marteau de bris de vitre installé près du panneau

- ### Alarme incendie
- Panneau de contrôle adressable avec communication d'urgence
 - Gardé clé du panneau de contrôle
 - Colonne montante détection
 - Colonne montante signal
 - Colonne montante téléphone
 - Direction Colonne Montante
 - Détecteur thermique 135°F
 - Détecteur thermovélocymétrique
 - Avertisseur de fumée autonome
 - Détecteur de fumée relié Photoélectrique
 - Détecteur de fumée relié Photoélectrique adressable
 - Détecteur de fumée relié
 - Détecteur de fumée relié adressable
 - Détecteur de fumée de ventilation adressable
 - Poste manuel
 - Poste manuel Porte Surveillée
 - Module de détection adressable
 - Module Surveillance adressable
 - Module Moniteur adressable
 - Module Relais adressable
 - Isolateur de zone
 - Détecteur de CO
 - Téléphone incendie
 - Haut-parleur
 - Base détecteur avec Isolateur
 - Isolateur de signal (Haut-parleur)
 - Bouton silence
 - Résistance de fin de ligne

Éclairage d'urgence

- Enseigne sortie

2000/12/20, 2001/07/18, 2001/09/14, 2001/10/05, 2001/10/14, 2001/11/15, 2001/12/21, 2002/06/04, 2002/09/21, 2005/04/07, 2005/11/21, 2007/04/17

Imprimer le 3 avril 2015 à 06:15

Installation Alarme Incendie et éclairage d'urgence

Conçu et Dessiné par:
Robert Gaudreau



internet
www.joliciel.ca
Courriel: support@joliciel.ca 1985-2014 ©

Projet:

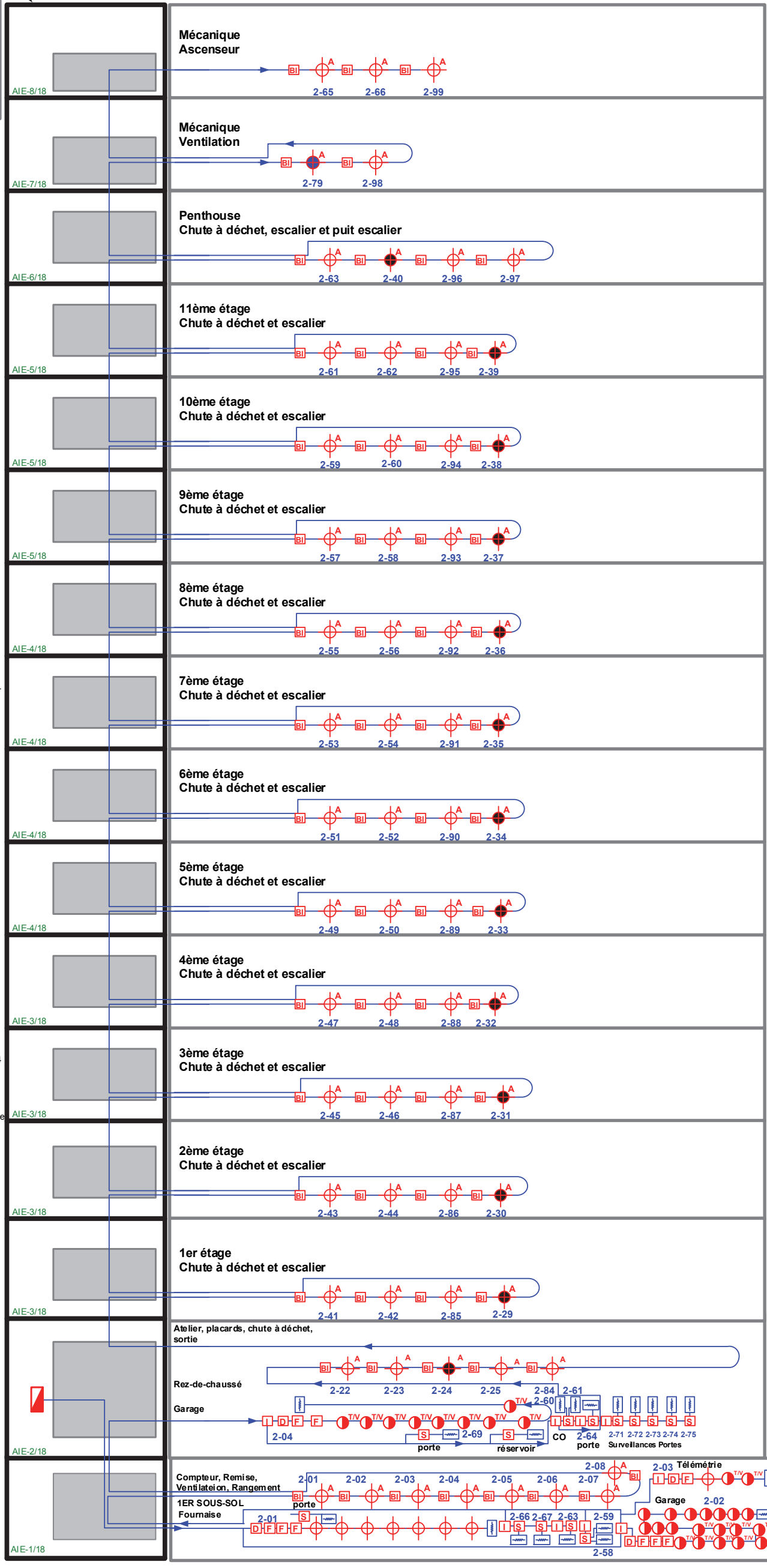
Site du projet

Titre :
Filage et composante Boucle 1

Page :
AIE- 9 /18

Les résistances de fin de ligne retournent dans la boîte de jonction

Chute à déchet près monte charge dans les escaliers entrecroisés



- Colonne montante dans une gaine métallique avec protection d'une 1 heure
- Indicateur au panneau de contrôle quand les ascenseurs descendent
- Interrupteur de désenfumage Désenfumage avec relais
- Interrupteur pour l'auxiliaire ascenseur à trois position pour le service
- Interrupteur Auxiliaire ascenseur en marche est en fonction
- Interrupteur Auxiliaire ascenseur en arrêt est en fonction
- Interrupteur de pressurisation des escaliers avec relais
- Interrupteurs pour faire descendre les ascenseurs manuellement
- Filage du signal haut-parleur du système d'alarme incendie Torsadé 3 brins grosseur 14 ou 18
- Filage de la détection du système d'alarme incendie Securex FT-4 5 brins grosseur 18
- Filage de la colonne montante résistance au feu 1 heure
- Filage horizontal du panneau à la colonne Montante résistance au feu 1 heure
- Une colonne montante distincte pour la détection
- Interrupteur d'arrêt des auxiliaires ventilations
- Interrupteur d'arrêt des auxiliaires Ascenseurs
- Indicateur rappel ascenseur au panneau de contrôle
- Garde clé du panneau de contrôle alarme incendie avec marteau de bris de vitre installé près du panneau

Date	Révision	Apr.
2000/12/20	Création du plan	
2001/07/18	Création du plan	
2001/09/14	Création du plan	
2001/10/05	Boîte de Jonction	
2001/10/14	Création du plan	
2001/11/15	Révision général avec Ing.	
2001/12/20	Inventaire et couche étage	
2002/06/04	Impression officielle	
2002/09/21	Révisioon annotation AIE & DT	
2005/04/07	Panneau & boîte de jonction	
2005/11/21	Localisation du panneau	
2007/04/17	Révision filage, jonction, adresse	

- ### Alarme incendie
- Panneau de contrôle adressable avec communication d'urgence
 - Gardé clé du panneau de contrôle
 - Colonne montante détection
 - Colonne montante signal
 - Colonne montante téléphone
 - Direction Colonne Montante
 - Détecteur thermique 135°F
 - Détecteur thermovélocymétrique
 - Avertisseur de fumée autonome
 - Détecteur de fumée relié Photoélectrique
 - Détecteur de fumée relié Photoélectrique adressable
 - Détecteur de fumée relié
 - Détecteur de fumée relié adressable
 - Détecteur de fumée de ventilation adressable
 - Poste manuel
 - Poste manuel Porte Surveillée
 - Module de détection adressable
 - Module Surveillance adressable
 - Module Moniteur adressable
 - Module Relais adressable
 - Isolateur de zone
 - Détecteur de CO
 - Téléphone incendie
 - Haut-parleur
 - Base détecteur avec Isolateur
 - Isolateur de signal (Haut-parleur)
 - Bouton silence
 - Résistance de fin de ligne

- ### Éclairage d'urgence
- Enseigne sortie
- 2000/12/20, 2001/07/18, 2001/09/14, 2001/10/05, 2001/10/14, 2001/11/15, 2001/12/21, 2002/06/04, 2002/09/21, 2005/04/07, 2005/11/21, 2007/04/17
- Imprimer le 3 avril 2015 à 06:15

Installation Alarme Incendie et éclairage d'urgence

Conçu et Dessiné par:
Robert Gaudreau

internet
www.joliciel.ca
Courriel: support@joliciel.ca 1985-2014 ©

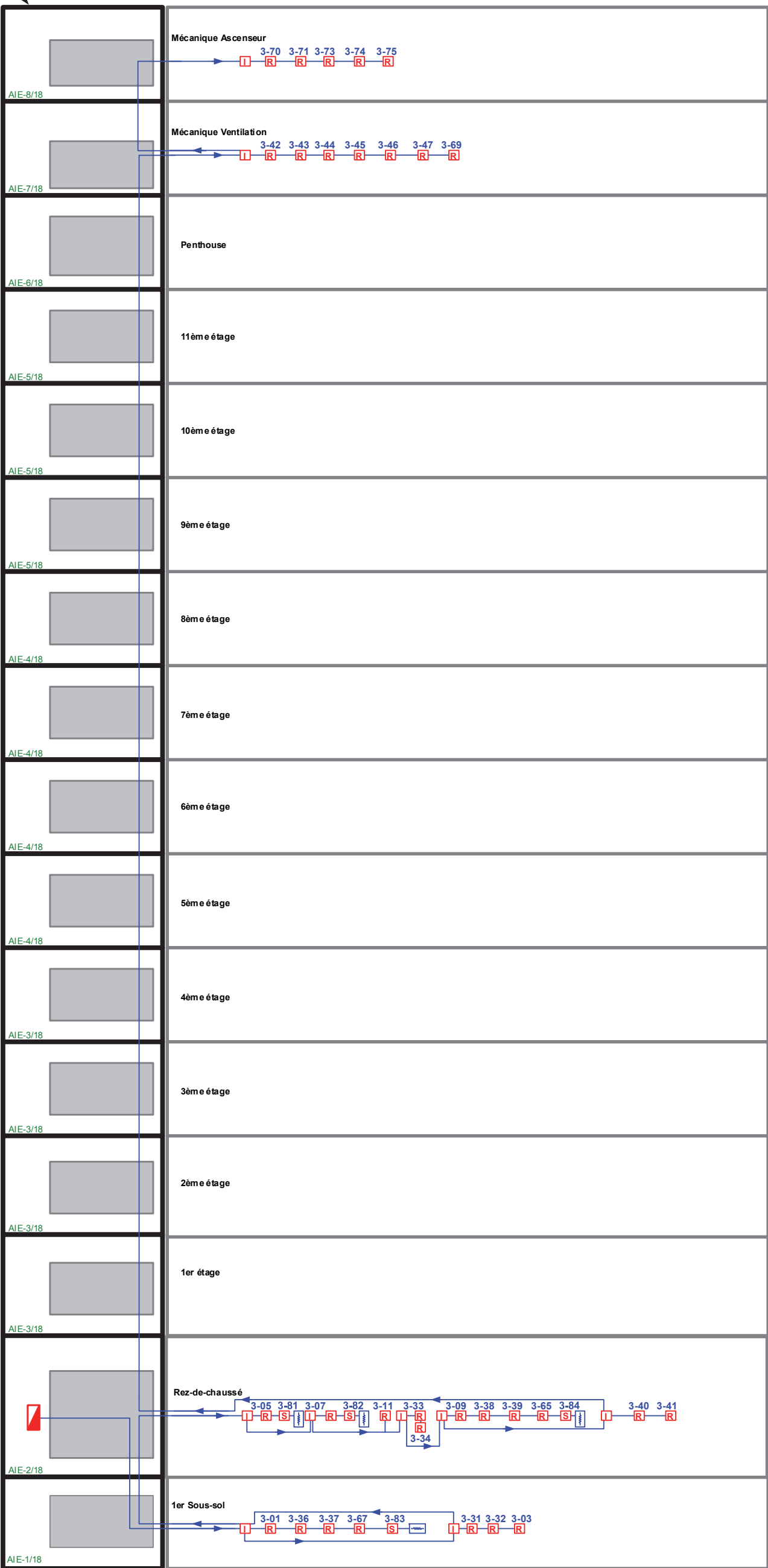
Projet:

Site du projet

Titre :
Filage et composante Boucle 2

Page :
AIE-10 / 18

Chute à déchet près monte charge dans les escaliers entrecroisés



Indicateur au panneau de contrôle quand les ascenseurs descendent

Interrupteurs pour faire descendre les ascenseurs manuellement

Interrupteur de pressurisation des escaliers avec relais

Interrupteur de désenfumage Désenfumage avec relais

Interrupteur pour l'auxiliaire ascenseur à trois position pour le service

Colonne montante dans une gaine métallique avec protection d'une 1 heure

Filage de la détection du système d'alarme incendie Secorex FT-4 5 brins grosseur 18

Filage de la colonne montante résistance au feu 1 heure

Filage horizontal du panneau à la colonne Montante résistance au feu 1 heure

Une colonne montante distincte pour la détection

Date	Révision	Apr.
2000/12/20	Création du plan	
2001/07/18	Création du plan	
2001/09/14	Création du plan	
2001/10/05	Boîte de Jonction	
2001/10/14	Création du plan	
2001/11/15	Révision général avec Ing.	
2001/12/20	Inventaire et couche étage	
2002/06/04	Impression officielle	
2002/09/21	Révision annotation AIE & DT	
2005/04/07	Panneau & boîte de jonction	
2005/11/21	Localisation du panneau	
2007/04/17	Révision filage, jonction, adresse	

Alarme incendie

- Panneau de contrôle adressable avec communication d'urgence
- Garde clé du panneau de contrôle
- Colonne montante détection
- Colonne montante signal
- Colonne montante téléphone
- Direction Colonne Montante
- Détecteur thermique 135°F
- Détecteur thermovélocymétrique
- Avertisseur de fumée autonome
- Détecteur de fumée relié Photoélectrique
- Détecteur de fumée relié Photoélectrique adressable
- Détecteur de fumée relié adressable
- Détecteur de fumée de ventilation adressable
- Poste manuel
- Poste manuel Porte Surveillée
- Module de détection adressable
- Module Surveillance adressable
- Module Moniteur adressable
- Module Relais adressable
- Isolateur de zone
- Détecteur de CO
- Téléphone incendie
- Haut-parleur
- Base détecteur avec Isolateur
- Isolateur de signal (Haut-parleur)
- Bouton silence
- Résistance de fin de ligne

Éclairage d'urgence

- Enseigne sortie

2000/12/20, 2001/07/18, 2001/09/14, 2001/10/05, 2001/10/14, 2001/11/15, 2001/12/21, 2002/06/04, 2002/09/21, 2005/04/07, 2005/11/21, 2007/04/17

Imprimer le 3 avril 2015 à 06:15

Installation Alarme Incendie et éclairage d'urgence

Conçu et Dessiné par:
Robert Gaudreau

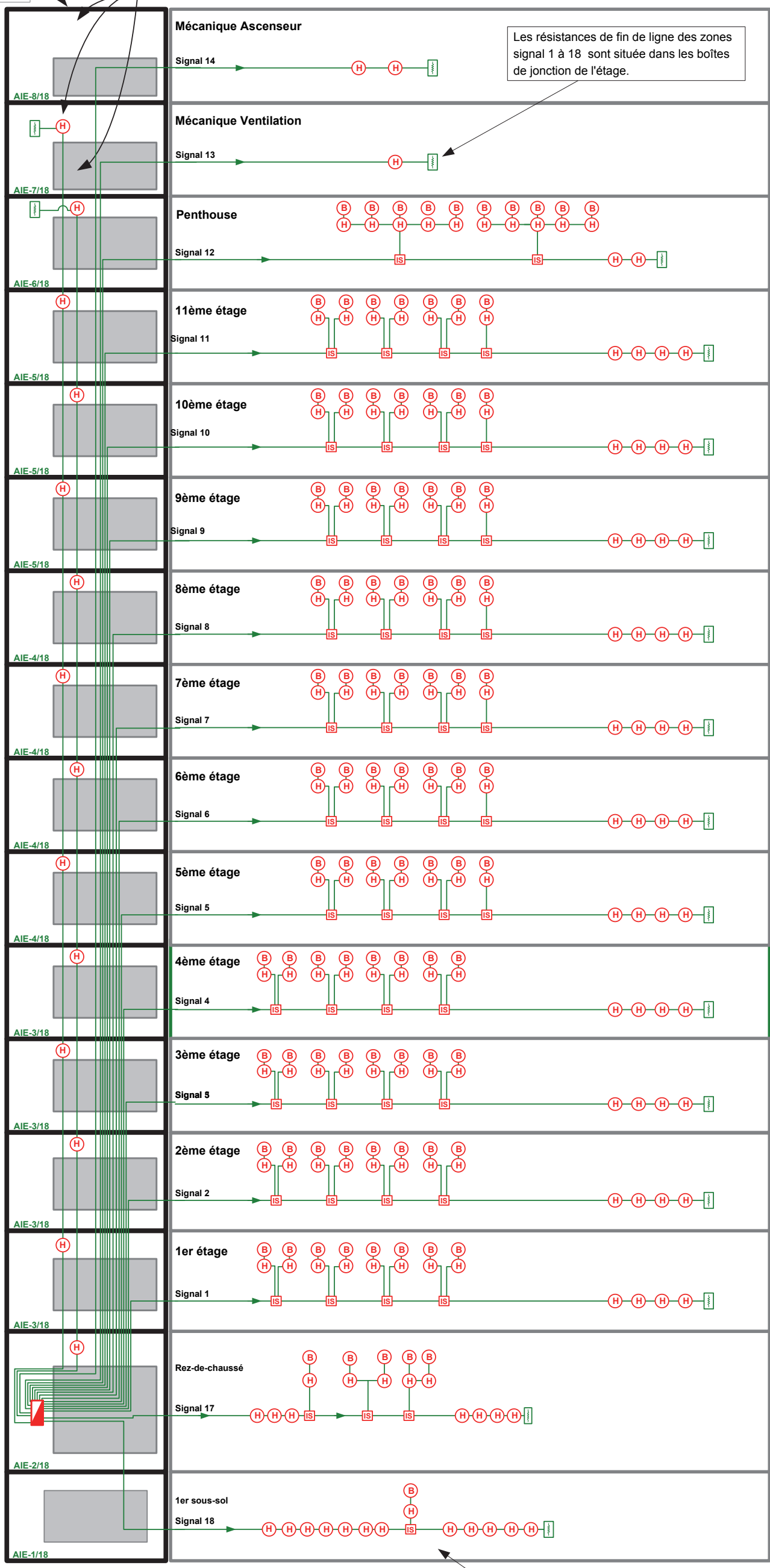
internet
www.joliciel.ca
Courriel: support@joliciel.ca 1985-2014 ©

Projet:
Site du projet

Titre :
Filage et Composante Boucle 3

Page :
AIE-11 /18

Chute à déchet près monte charge dans les escaliers entrecroisés



Les résistances de fin de ligne des zones signal 1 à 18 sont situées dans les boîtes de jonction de l'étage.

A tous les deux étages dans les escaliers entrecroisés il y a un haut-parleur près de la chute à déchet.
 Donc à tous les étages à la sortie ouest près de l'élévateur, endroit où il sera installé. La sortie ouest de l'étage impair descend ou monte vers une sortie Est d'un étage pair. Si nous sommes au 3ème côté ouest nous montons vers le 4ème côté Est et descendons vers le 2ème côté Est. Si nous sommes au 2ème côté Ouest nous montons vers le 3ème côté Est et descendons au 1er côté Est. Donc il y a un haut-parleur à tous les étages du côté Ouest près de l'élévateur. Il y a deux zones de haut-parleur pour les escaliers.
 Signal 15 et 16

Colonne montante dans une gaine métallique avec protection d'une 1 heure

Filage du signal haut-parleur de la colonne montante du système d'alarme incendie Torsadé 3 brins grosseur 14

Filage du signal haut-parleur du système d'alarme incendie Torsadé 3 brins grosseur 14 ou 18

Filage de la détection du système d'alarme incendie Securex FT-4 5 brins grosseur 18

Filage de la colonne montante résistance au feu 1 heure

Filage horizontal du panneau à la colonne Montante résistance au feu 1 heure

Une colonne montante distincte pour le signal Haut-parleur

Niveau d'audibilité des haut-parleurs de 75 décibel

Alarme incendie

- Panneau de contrôle adressable avec communication d'urgence
- Gardé clé du panneau de contrôle
- Colonne montante détection
- Colonne montante signal
- Colonne montante téléphone
- Direction Colonne Montante
- Détecteur thermique 135°F
- Détecteur thermovolocymétrique
- Avertisseur de fumée autonome
- Détecteur de fumée relié Photoélectrique
- Détecteur de fumée relié Photoélectrique adressable
- Détecteur de fumée relié
- Détecteur de fumée relié adressable
- Détecteur de fumée de ventilation adressable
- Poste manuel
- Poste manuel Porte Surveillée
- Module de détection adressable
- Module Surveillance adressable
- Module Moniteur adressable
- Module Relais adressable
- Isolateur de zone
- Détecteur de CO
- Téléphone incendie
- Haut-parleur
- Base détecteur avec Isolateur
- Isolateur de signal (Haut-parleur)
- Bouton silence
- Résistance de fin de ligne

Éclairage d'urgence

Enseigne sortie

2000/12/20, 2001/07/18, 2001/09/14, 2001/10/05, 2001/10/14, 2001/11/15, 2001/12/21, 2002/06/04, 2002/09/21, 2005/04/07, 2005/11/21, 2007/04/17

Imprimer le 3 avril 2015 à 06:15

Installation Alarme Incendie et éclairage d'urgence

Conçu et Dessiné par:
Robert Gaudreau

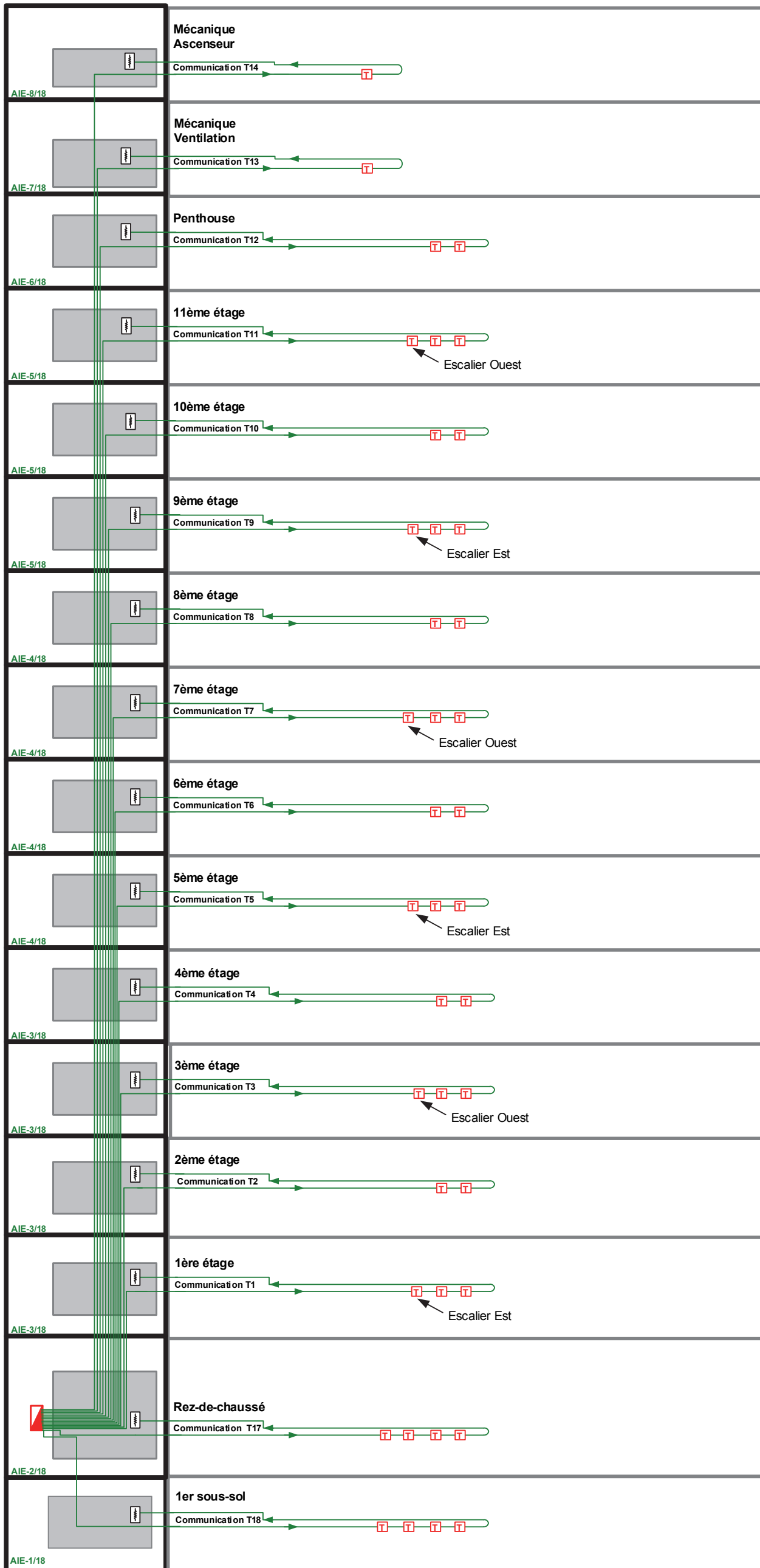
internet
www.joliciel.ca
Courriel: support@joliciel.ca 1985-2014 ©

Projet:

Site du projet

Titre : Filage Signal et composante
Page : AIE-12 / 18

Le filage indiqué des haut-parleur est pour séparer les logements par conséquent il doit assurer sa continuité qui est de toujours lire la résistance de fin de ligne



Filage pour les téléphones dans un conduit distinct

Date	Révision	Apr.
2000/12/20	Création du plan	
2001/07/18	Création du plan	
2001/09/14	Création du plan	
2001/10/05	Boîte de Jonction	
2001/10/14	Création du plan	
2001/11/15	Révision général avec Ing.	
2001/12/20	Inventaire et couche étage	
2002/06/04	Impression officielle	
2002/09/21	Révisioon annotation AIE & DT	
2005/04/07	Panneau & boîte de jonction	
2005/11/21	Localisation du panneau	
2007/04/17	Révision filage, jonction, adresse	

Alarme incendie

- Panneau de contrôle adressable avec communication d'urgence
- Garde clé du panneau de contrôle
- Colonne montante détection
- Colonne montante signal
- Colonne montante téléphone
- Direction Colonne Montante
- Détecteur thermique 135°F
- Détecteur thermovélocymétrique
- Avertisseur de fumée autonome
- Détecteur de fumée relié Photoélectrique
- Détecteur de fumée relié Photoélectrique adressable
- Détecteur de fumée relié
- Détecteur de fumée relié adressable
- Détecteur de fumée de ventilation adressable
- Poste manuel
- Poste manuel Porte Surveillée
- Module de détection adressable
- Module Surveillance adressable
- Module Moniteur adressable
- Module Relais adressable
- Isolateur de zone
- Détecteur de CO
- Téléphone incendie
- Haut-parleur
- Base détecteur avec Isolateur
- Isolateur de signal (Haut-parleur)
- Bouton silence
- Résistance de fin de ligne

Éclairage d'urgence

- Enseigne sortie

2000/12/20, 2001/07/18, 2001/09/14, 2001/10/05, 2001/10/14, 2001/11/15, 2001/12/21, 2002/06/04, 2002/09/21, 2005/04/07, 2005/11/21, 2007/04/17

Imprimer le 3 avril 2015 à 06:15

Installation Alarme Incendie et éclairage d'urgence

Conçu et Dessiné par:
Robert Gaudreau



internet
www.joliciel.ca
Courriel: support@joliciel.ca 1985-2014 ©

Projet:

Site du projet

Titre :
Filage Téléphone

Page :
AIE-13 /18

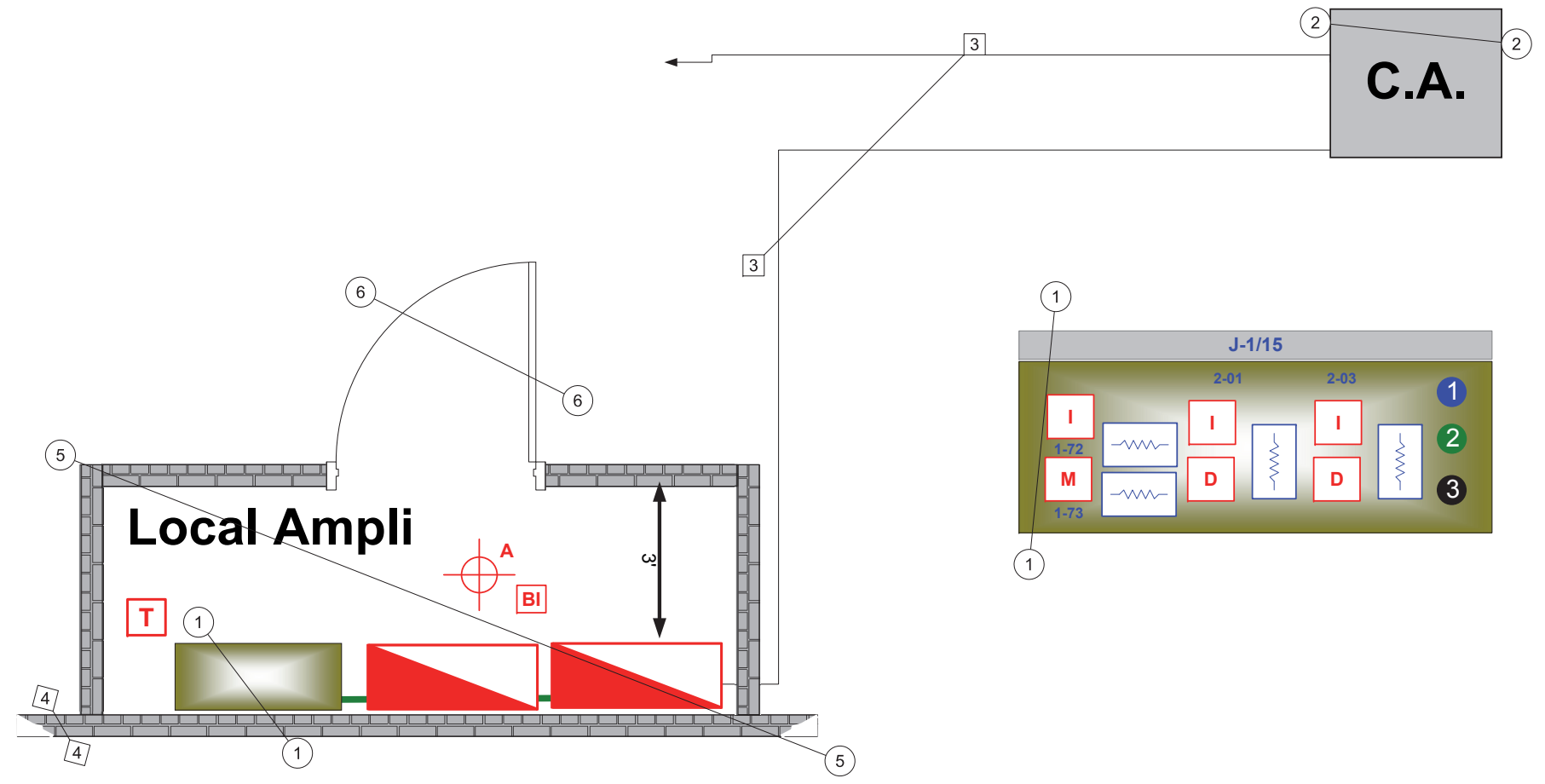
- 2 - L'alimentation C.A. du panneau de contrôle d'amplificateurs et le panneau de contrôle alarme incendie doit-être sur un disjoncteur réservé uniquement à cette fin.
- 2 - Le disjoncteur doit-être protégé par clé au par vise.
- 3 - Le câblage doit-être résistant au feu 1 heure vers le panneau de contrôle alarme incendie Mircom FX-2000 et Mircom QX-5000.
- 3 - Mur résistant au feu 1 heure .
- 4 - Mur résistant au feu 1 heure .
- 4 - Mur résistant au feu 1 heure .
- 5 - Local Amplificateur doit-être réservé uniquement à cette fin.
- 5 - Local Ampli doit-être résistant au feu 1 heure. Panneau Amplificateur Mircom QX-5000.
- 5 - Le câblage passera du panneau de contrôle FX-2000 dans l'entrée principale directement au sous-sol dans la chaufferie vers le local d'ampli. Le câblage sera dans des conduits distincts pour la détection, le signal et les téléphones pompiers . Ils seront ensuite dans un cloison de gypse résistant au feu 1 heure.
- 5 - Local Amplificateur doit-être réservé uniquement à cette fin.
- 6 - Local Ampli doit-être résistant au feu 1 heure. Panneau Amplificateur Mircom QX-5000.
- 6 - Le câblage passera du panneau de contrôle FX-2000 dans l'entrée principale directement au sous-sol dans la chaufferie vers le local d'ampli. Le câblage sera dans des conduits distincts pour la détection, le signal et les téléphones pompiers . Ils seront ensuite dans un cloison de gypse résistant au feu 1 heure.
- 6 - Porte de métal résistant au feu 45 minutes
- 6 - Porte de métal résistant au feu 45 minutes
- 1 - Filage de la détection dans un conduit distinct ensuite dans un cloison de gypse résistant au feu 1 heure
- 2 - Filage du signal dans un conduit distinct ensuite dans un cloison de gypse résistant au feu 1 heure. 18 Zones de signal pour le bâtiment.
- 3 - Filage des téléphones pompiers dans un conduit distinct ensuite dans un cloison de gypse résistant au feu 1 heure

Date	Révision	Apr.
2000/12/20	Création du plan	
2001/07/18	Création du plan	
2001/09/14	Création du plan	
2001/10/05	Boîte de Jonction	
2001/10/14	Création du plan	
2001/11/15	Révision général avec Ing.	
2001/12/20	Inventaire et couche étage	
2002/06/04	Impression officielle	
2002/09/21	Révisioon annotation AIE & DT	
2005/04/07	Panneau & boîte de jonction	
2005/11/21	Localisation du panneau	
2007/04/17	Révision filage, jonction, adresse	

Détection		
Icône	Adresse	Description
D	1-18	SS1 1er sous-sol
D	2-01	SS1 Chaufferie
D	2-02	SS1 Garage 2
D	2-03	SS1 Télémétrie
S	1-72	SS1 Chaufferie Local Ampli, Disponible
S	1-73	SS1 Chaufferie Local Ampli, Porte Ouverte
S	2-60	SS1 Garage 2 Surveillance CO
S	2-63	SS1 Garage 2 Surveillance Porte Sortie Urgence
S	2-66	Panne génératrice (surveillance trouble)
S	2-67	Génératrice en fonction (surveillance trouble)
R	3-01	SS1 FERMÉ et OUVRIR Portes du sous-sol
R	3-31	SS1 Désenfumage Garage 2 en fonction
R	3-36	SS1 Départ Pressurisation du SAS Escalier sous-sol Garage 2
R	3-37	SS1 Arrêt Pressurisation du SAS Escalier sous-sol Garage 2
R	3-67	SS1 Arrêt Ventilation du SAS Escalier sous-sol Garage 2

Signal (Haut-Parleur)	
Signal	Description
18	1er sous-sol et garage 2

Structure	
	Plancher de Béton
	Mur de bloc
	Panneau Électrique C.A.



Alarme incendie

- Panneau de contrôle adressable avec communication d'urgence
- Garde clé du panneau de contrôle
- Colonne montante détection
- Colonne montante signal
- Colonne montante téléphone
- Direction Colonne Montante
- Détecteur thermique 135°F
- Détecteur thermovélocymétrique
- Avertisseur de fumée autonome
- Détecteur de fumée relié Photoélectrique
- Détecteur de fumée relié Photoélectrique adressable
- Détecteur de fumée relié
- Détecteur de fumée relié adressable
- Détecteur de fumée de ventilation adressable
- Poste manuel
- Poste manuel Porte Surveillée
- Module de détection adressable
- Module Surveillance adressable
- Module Moniteur adressable
- Module Relais adressable
- Isolateur de zone
- Détecteur de CO
- Téléphone incendie
- Haut-parleur
- Klaxon avec Strobe
- Base détecteur avec Isolateur
- Isolateur de signal (Haut-parleur)
- Bouton silence
- Résistance de fin de ligne

Éclairage d'urgence

- Enseigne sortie

ACTION:
 2000/12/20, 2001/07/18, 2001/09/14, 2001/10/05, 2001/10/14, 2001/11/15, 2001/12/21, 2002/06/04, 2002/09/21, 2005/04/07, 2005/11/21, 2007/04/17

Vérifier par M. Bernard H. Taché, ingénieur
 Imprimer le 3 avril 2015 à 18:15

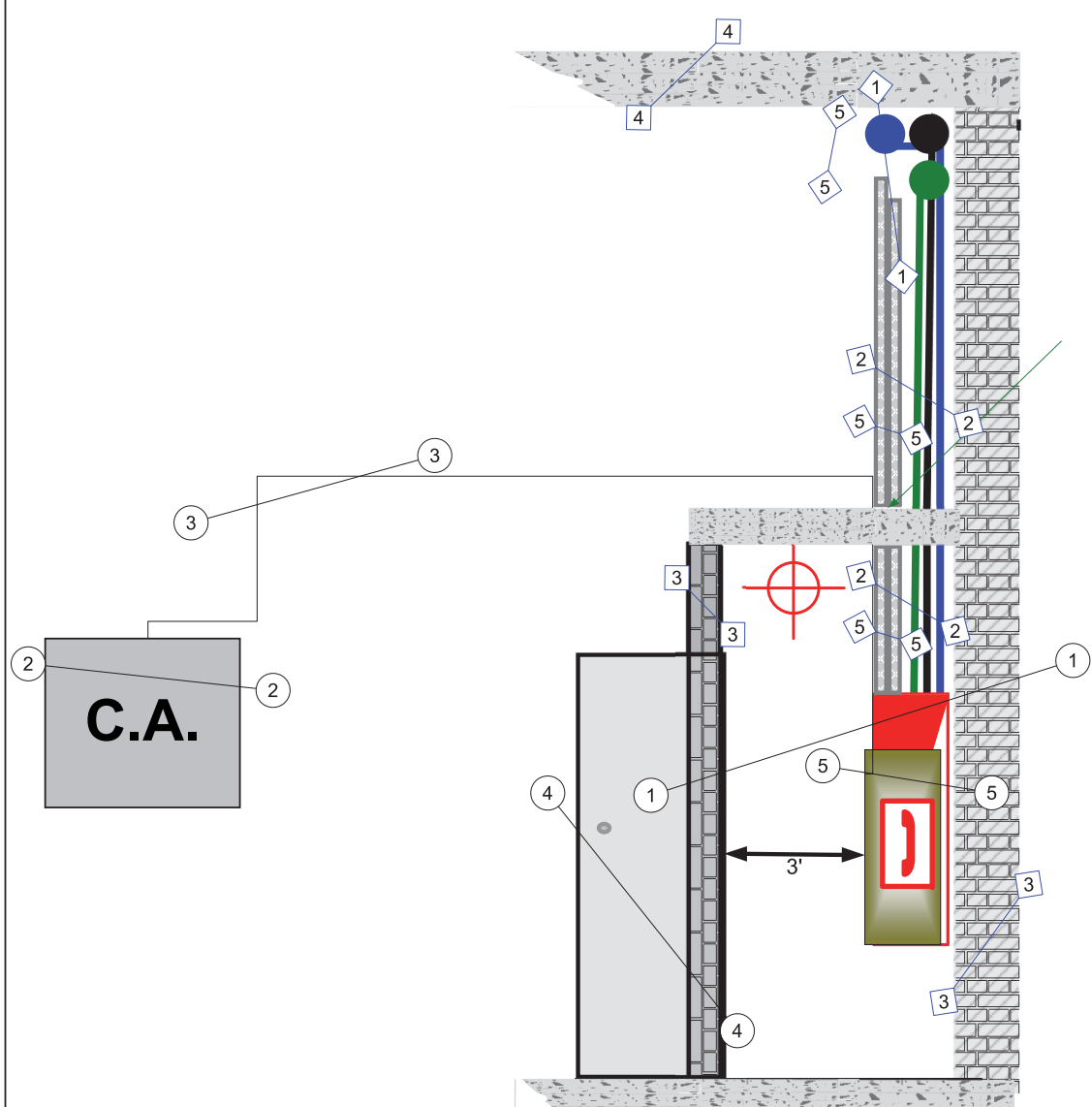
Plan de base, installation alarme incendie

Conçu et Dessiné par:
 Robert Gaudreau

internet
 www.joliciel.ca
 Courriel: support@joliciel.ca

Tous droits réservés
 1985-2014 ©

Projet:
 Site du projet



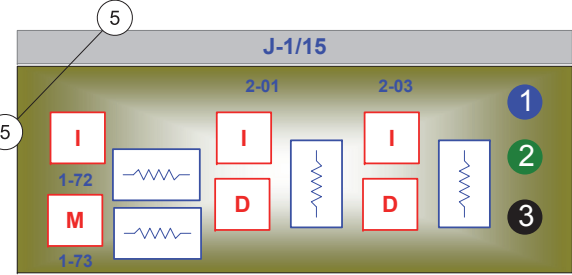
- 1 2 - Filage des téléphones pompiers, de détection et de signal dans un conduit distinct ensuite dans un cloison de gypse résistant au feu 1 heure.
- 1 2 3 - Mur de Bloc
- Mur résistant au feu 1 heure .
- 5 - 2 épaisseurs de gypse 5/8" pour créer la résistance au feu 1 heure.

- 1 - Local Amplificateur doit-être réservé uniquement à cette fin.
- Local Ampli doit-être résistant au feu 1 heure. Panneau Amplificateur Mircom QX-5000.
- Le câblage passera du panneau de contrôle FX-2000 dans l'entrée principale directement au sous-sol dans la chaufferie vers le local d'ampli. Le câblage sera dans des conduits distincts pour la détection, le signal et les téléphones pompiers . Ils seront ensuite dans un cloison de gypse résistant au feu 1 heure.
- 2 - L'alimentation C.A. du panneau de contrôle d'amplificateurs doit-être sur un disjoncteur réservé uniquement à cette fin.
- Le disjoncteur doit-être protégé par clé ou par vise.
- Le câblage doit-être résistant au feu 1 heure.
- 3 - Porte de métal résistant au feu 45 minutes

- 1 - Filage de la détection dans un conduit distinct ensuite dans un cloison de gypse résistant au feu 1 heure
- 2 - Filage du signal dans un conduit distinct ensuite dans un cloison de gypse résistant au feu 1 heure
- 3 - Filage des téléphones pompiers dans un conduit distinct ensuite dans un cloison de gypse résistant au feu 1 heure

Détection		
Icône	Adresse	Description
D	1-18	SS1 1er sous-sol
D	2-01	SS1 Chaufferie
D	2-02	SS1 Garage 2
D	2-03	SS1 Télémétrie
S	1-72	SS1 Chaufferie Local Ampli, Disponible
S	1-73	SS1 Chaufferie Local Ampli, Porte Ouverte
S	2-60	SS1 Garage 2 Surveillance CO
S	2-63	SS1 Garage 2 Surveillance Porte Sortie Urgence
S	2-66	Panne génératrice (surveillance trouble)
S	2-67	Génératrice en fonction (surveillance trouble)
R	3-01	SS1 FERMÉ et OUVRIR Portes du sous-sol
R	3-31	SS1 Désenfumage Garage 2 en fonction
R	3-36	SS1 Départ Pressurisation du SAS Escalier sous-sol Garage 2
R	3-37	SS1 Arrêt Pressurisation du SAS Escalier sous-sol Garage 2
R	3-67	SS1 Arrêt Ventilation du SAS Escalier sous-sol Garage 2

Signal (Haut-Parleur)	
Signal	Description
18	1er sous-sol et garage 2



Structure	
	Plancher de Béton
	Mur de bloc
	Panneau Électrique C.A.

Date	Révision	Apr.
2000/12/20	Création du plan	
2001/07/18	Création du plan	
2001/09/14	Création du plan	
2001/10/05	Boîte de Jonction	
2001/10/14	Création du plan	
2001/11/15	Révision général avec Ing.	
2001/12/20	Inventaire et couche étage	
2002/06/04	Impression officielle	
2002/09/21	Révisioon annotation AIE & DT	
2005/04/07	Panneau & boîte de jonction	
2005/11/21	Localisation du panneau	
2007/04/17	Révision filage, jonction, adresse	

- ### Alarme incendie
- Panneau de contrôle adressable avec communication d'urgence
 - Garde clé du panneau de contrôle
 - Colonne montante détection
 - Colonne montante signal
 - Colonne montante téléphone
 - Direction Colonne Montante
 - Détecteur thermique 135°F
 - Détecteur thermovélocymétrique
 - Avertisseur de fumée autonome
 - Détecteur de fumée relié Photoélectrique
 - Détecteur de fumée relié Photoélectrique adressable
 - Détecteur de fumée relié adressable
 - Détecteur de fumée de ventilation adressable
 - Poste manuel
 - Poste manuel Porte Surveillée
 - Module de détection adressable
 - Module Surveillance adressable
 - Module Moniteur adressable
 - Module Relais adressable
 - Isolateur de zone
 - Détecteur de CO
 - Téléphone incendie
 - Haut-parleur
 - Klaxon avec Strobe
 - Base détecteur avec Isolateur
 - Isolateur de signal (Haut-parleur)
 - Bouton silence
 - Résistance de fin de ligne
- ### Éclairage d'urgence
- Enseigne sortie

ACTION:
2000/12/20, 2001/07/18, 2001/09/14, 2001/10/05, 2001/10/14, 2001/11/15, 2001/12/21, 2002/06/04, 2002/09/21, 2005/04/07, 2005/11/21, 2007/04/17

Vérifier par M. Bernard H. Taché, ingénieur
Imprimer le 3 avril 2015 à 18:15

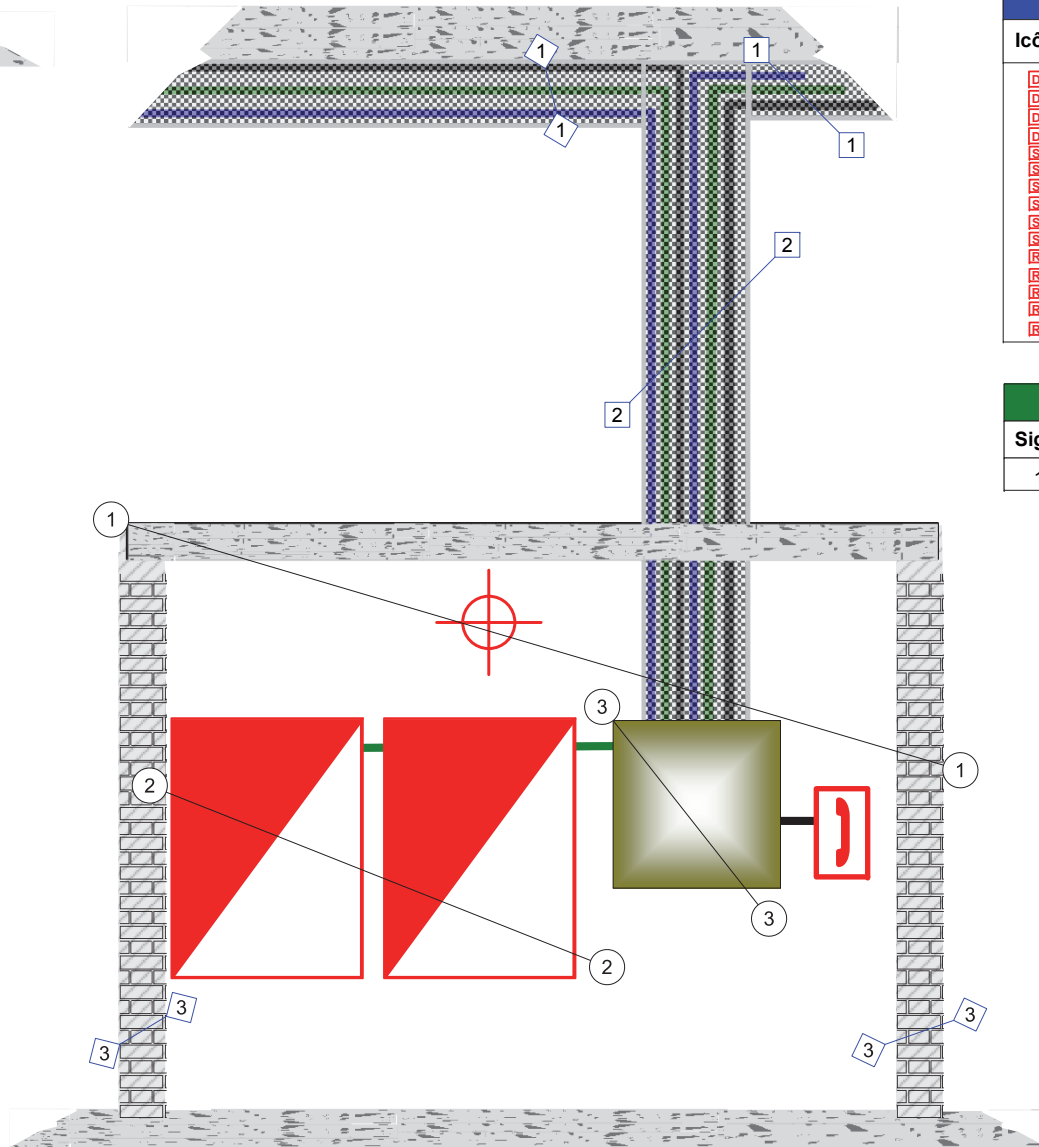
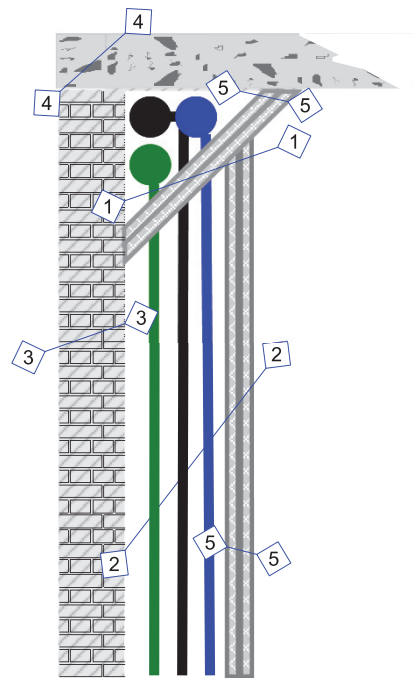
Plan de base, installation alarme incendie

Conçu et Dessiné par:
Robert Gaudreau

internet
www.joliciel.ca
Courriel: support@joliciel.ca

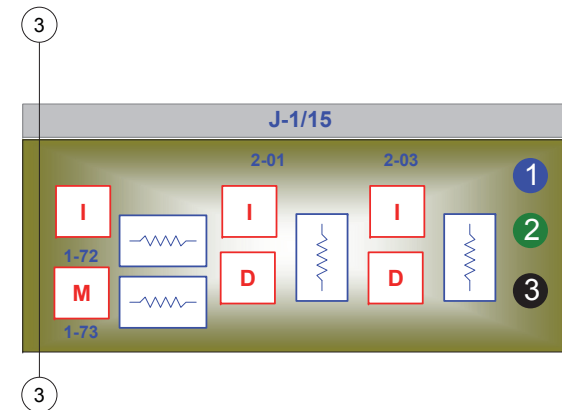
Tous droits réservés
1985-2014 ©

Projet:
Site du projet



Détection		
Icône	Adresse	Description
[D]	1-18	SS1 1er sous-sol
[D]	2-01	SS1 Chauffage
[D]	2-02	SS1 Garage 2
[D]	2-03	SS1 Télémétrie
[D]	1-72	SS1 Chauffage Local Ampli, Disponible
[D]	1-73	SS1 Chauffage Local Ampli, Porte Ouverte
[D]	2-60	SS1 Garage 2 Surveillance CO
[D]	2-63	SS1 Garage 2 Surveillance Porte Sortie Urgence
[D]	2-66	Panne génératrice (surveillance trouble)
[D]	2-67	Génératrice en fonction (surveillance trouble)
[D]	3-01	SS1 FERMÉ et OUVRIR Portes du sous-sol
[D]	3-31	SS1 Désenfumage Garage 2 en fonction
[D]	3-36	SS1 Départ Pressurisation du SAS Escalier sous-sol Garage 2
[D]	3-37	SS1 Arrêt Pressurisation du SAS Escalier sous-sol Garage 2
[D]	3-67	SS1 Arrêt Ventilation du SAS Escalier sous-sol Garage 2

Signal (Haut-Parleur)	
Signal	Description
18	1er sous-sol et garage 2



Structure	
[Image]	Plancher de Béton
[Image]	Mur de bloc
[Image]	Panneau Électrique C.A.

- 1 2 - Filage des téléphones pompiers, de détection et de signal dans un conduit distinct ensuite dans un cloison de gypse résistant au feu 1 heure.
- 1 2 - Mur de Bloc
- 3 - Mur résistant au feu 1 heure.
- 4 - Plafond de la chaufferie
- 4 - Plancher de béton
- 5 - 2 épaisseurs de gypse 5/8" pour créer la résistance au feu 1 heure.

- 1 - Local Amplificateur doit-être réservé uniquement à cette fin.
- 1 - Local Ampli doit-être résistant au feu 1 heure. Panneau Amplificateur Mircom QX-5000.
- 1 - Le câblage passera du panneau de contrôle FX-2000 dans l'entrée principale directement au sous-sol dans la chaufferie vers le local d'ampli. Le câblage sera dans des conduits distincts pour la détection, le signal et les téléphones pompiers. Ils seront ensuite dans un cloison de gypse résistant au feu 1 heure.
- 2 - L'alimentation C.A. du panneau de contrôle d'amplificateurs doit-être sur un disjoncteur réservé uniquement à cette fin.
- 2 - Le disjoncteur doit-être protégé par clé ou par vise.
- 2 - Le câblage doit-être résistant au feu 1 heure.
- 3 - Filage du signal dans un conduit ensuite dans un cloison de gypse de gypse résistant au feu 1 heure.
- 3 - 18 zones de signal pour le bâtiment

- 1 - Filage de la détection dans un conduit distinct ensuite dans un cloison de gypse résistant au feu 1 heure
- 2 - Filage du signal dans un conduit distinct ensuite dans un cloison de gypse résistant au feu 1 heure
- 3 - Filage des téléphones pompiers dans un conduit distinct ensuite dans un cloison de gypse résistant au feu 1 heure

Date	Révision	Apr.
2000/12/20	Création du plan	
2001/07/18	Création du plan	
2001/09/14	Création du plan	
2001/10/05	Boîte de Jonction	
2001/10/14	Création du plan	
2001/11/15	Révision général avec Ing.	
2001/12/20	Inventaire et couche étage	
2002/06/04	Impression officielle	
2002/09/21	Révisioon annotation AIE & DT	
2005/04/07	Panneau & boîte de jonction	
2005/11/21	Localisation du panneau	
2007/04/17	Révision filage, jonction, adresse	

Alarme incendie

- [Image] Panneau de contrôle adressable avec communication d'urgence
- [Image] Garde clé du panneau de contrôle
- [Image] Colonne montante détection
- [Image] Colonne montante signal
- [Image] Colonne montante téléphone
- [Image] Direction Colonne Montante
- [Image] Détecteur thermique 135°F
- [Image] Détecteur thermovélocymétrique
- [Image] Avertisseur de fumée autonome
- [Image] Détecteur de fumée relié Photoélectrique
- [Image] Détecteur de fumée relié Photoélectrique adressable
- [Image] Détecteur de fumée relié
- [Image] Détecteur de fumée relié adressable
- [Image] Détecteur de fumée de ventilation adressable
- [Image] Poste manuel
- [Image] Poste manuel Porte Surveillée
- [Image] Module de détection adressable
- [Image] Module Surveillance adressable
- [Image] Module Moniteur adressable
- [Image] Module Relais adressable
- [Image] Isolateur de zone
- [Image] Détecteur de CO
- [Image] Téléphone incendie
- [Image] Haut-parleur
- [Image] Klaxon avec Strobe
- [Image] Base détecteur avec Isolateur
- [Image] Isolateur de signal (Haut-parleur)
- [Image] Bouton silence
- [Image] Résistance de fin de ligne
- [Image] Enseigne sortie

ACTION:

2000/12/20, 2001/07/18, 2001/09/14, 2001/10/05, 2001/10/14, 2001/11/15, 2001/12/21, 2002/06/04, 2002/09/21, 2005/04/07, 2005/11/21, 2007/04/17

Vérifier par M. Bernard H. Taché, ingénieur
Imprimer le 3 avril 2015 à 18:15

Plan de base, installation alarme incendie

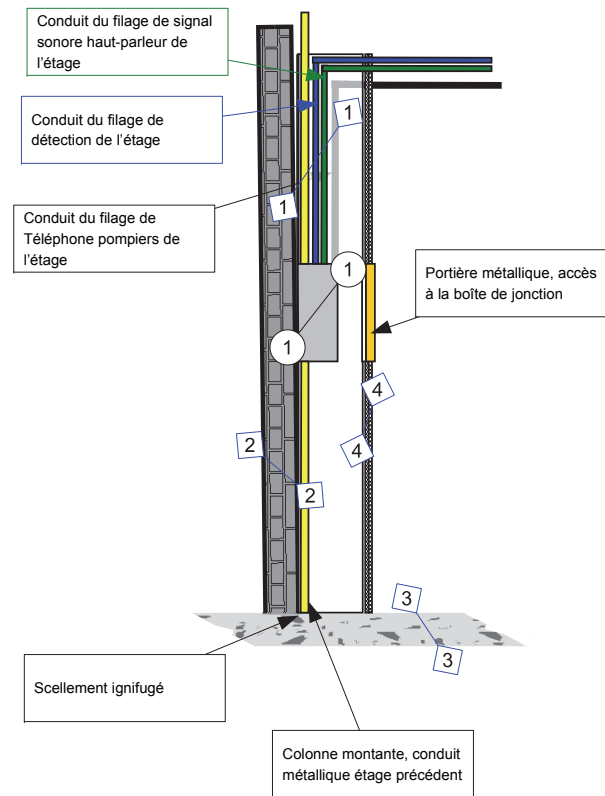
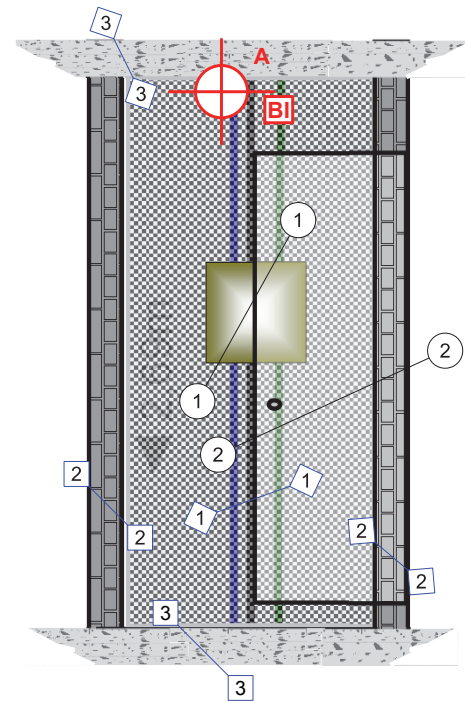
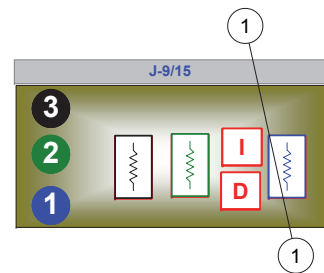
Conçu et Dessiné par:
Robert Gaudreau

Projet:

Site du projet

Titre :
Local Amplificateur Face

Page :
AIE- 16/18



Structure	
	Plancher de Béton
	Mur de bloc
	Panneau Électrique C.A.

Alarme incendie

- Panneau de contrôle adressable avec communication d'urgence
 - Garde clé du panneau de contrôle
 - Colonne montante détection
 - Colonne montante signal
 - Colonne montante téléphone
 - Direction Colonne Montante
 - Détecteur thermique 135°F
 - Détecteur thermovélocymétrique
 - Avertisseur de fumée autonome
 - Détecteur de fumée relié Photoélectrique
 - Détecteur de fumée relié Photoélectrique adressable
 - Détecteur de fumée relié
 - Détecteur de fumée relié adressable
 - Détecteur de fumée de ventilation adressable
 - Poste manuel
 - Poste manuel Porte Surveillée
 - Module de détection adressable
 - Module Surveillance adressable
 - Module Moniteur adressable
 - Module Relais adressable
 - Isolateur de zone
 - Détecteur de CO
 - Téléphone incendie
 - Haut-parleur
 - Klaxon avec Strobe
 - Base détecteur avec Isolateur
 - Isolateur de signal (Haut-parleur)
 - Bouton silence
 - Résistance de fin de ligne
- ### Éclairage d'urgence
- Enseigne sortie

ACTION:
 2000/12/20, 2001/07/18, 2001/09/14, 2001/10/05, 2001/10/14, 2001/11/15, 2001/12/21, 2002/06/04, 2002/09/21, 2005/04/07, 2005/11/21, 2007/04/17

Vérifier par M. Bernard H. Taché, ingénieur
 Imprimer le 3 avril 2015 à 18:15

Plan de base, installation alarme incendie

Conçu et Dessiné par:
 Robert Gaudreau

Projet: Site du projet

- 1** - Filage de la détection dans un conduit distinct ensuite dans un cloison de gypse résistant au feu 1 heure
- 2** - Filage du signal dans un conduit distinct ensuite dans un cloison de gypse résistant au feu 1 heure
- 3** - Filage des téléphones pompiers dans un conduit distinct ensuite dans un cloison de gypse résistant au feu 1 heure

- 1** - Filage des téléphones pompiers, de détection et de signal dans un conduit distinct ensuite dans un cloison de gypse résistant au feu 1 heure.
- Colonne Montante dans conduit métallique prochain étage.
- 2** - Mur existant de Bloc
- Mur résistant au feu 1 heure .
- 3** - Plafond du local à ordure
- Plancher de béton
- 4** - 2 épaisseurs de gypse 5/8" pour créer la résistance au feu 1 heure.

- 1** Boîte de jonction Module de détection adressable avec isolateur et circuit
- 2** Porte de métal résistant au feu 45 minutes

Date	Révision	Apr.
2000/12/20	Création du plan	
2001/07/18	Création du plan	
2001/09/14	Création du plan	
2001/10/05	Boîte de Jonction	
2001/10/14	Création du plan	
2001/11/15	Révision général avec Ing.	
2001/12/20	Inventaire et couche étage	
2002/06/04	Impression officielle	
2002/09/21	Révision annotation AIE & DT	
2005/04/07	Panneau & boîte de jonction	
2005/11/21	Localisation du panneau	
2007/04/17	Révision filage, jonction, adresse	

Date	Révision	Apr.
2000/12/20	Création du plan	
2001/07/18	Création du plan	
2001/09/14	Création du plan	
2001/10/05	Boîte de Jonction	
2001/10/14	Création du plan	
2001/11/15	Révision général avec Ing.	
2001/12/20	Inventaire et couche étage	
2002/06/04	Impression officielle	
2002/09/21	Révisioon annotation AIE & DT	
2005/04/07	Panneau & boîte de jonction	
2005/11/21	Localisation du panneau	
2007/04/17	Révision filage, jonction, adresse	

- Mur résistant au feu 1 heure .

Panneau de contrôle alarme incendie.

Conduit du filage de détection vers le local amplificateur

Conduit du filage de signal sonore haut-parleur de l'étage

2 épaisseurs de gypse pour créer la résistance au feu 1 heure.

Conduit du filage de 24VCC avec conduit détection vers le local amplificateur

Colonne montante, conduit métallique avec conduit détection vers le local amplificateur

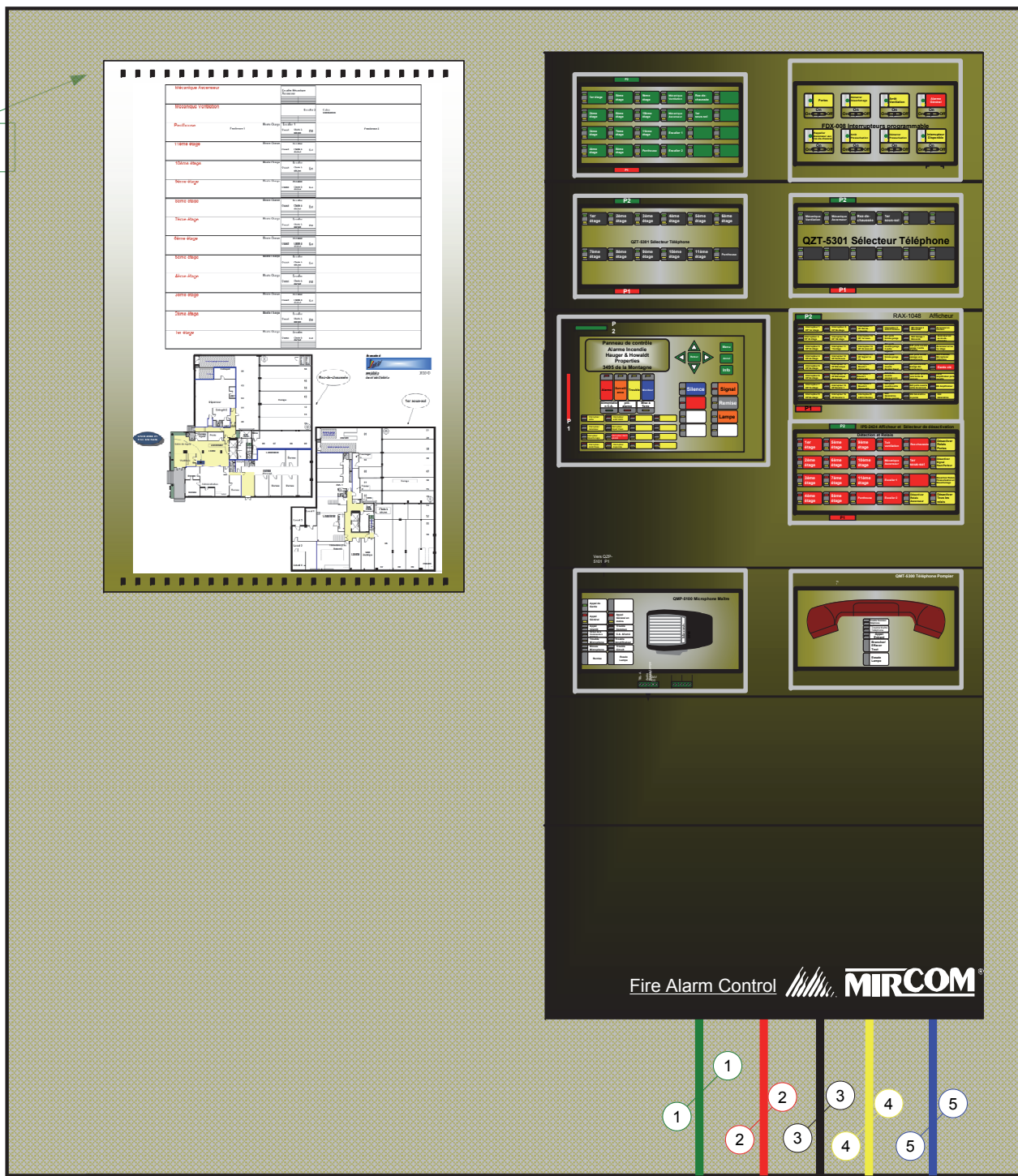
Conduit du filage de téléphone vers le local amplificateur

Conduit du filage de signal vers le local amplificateur

Cloison mural résistant au feu 1 heure

Scellement ignifugé

Colonne verticale vers la colonne horizontale au sous-sol



1 - Filage du signal dans un conduit distinct ensuite dans un cloison de gypse résistant au feu 1 heure

3 - Filage des téléphones pompiers dans un conduit distinct ensuite dans un cloison de gypse résistant au feu 1 heure.

5 - Filage de la détection dans un conduit distinct ensuite dans un cloison de gypse résistant au feu 1 heure

2 - Filage du 24 VCC dans un conduit ensuite dans un cloison de gypse résistant au feu 1 heure

4 - Filage du data dans un conduit ensuite dans un cloison de gypse résistant au feu 1 heure.

Alarme incendie

- Panneau de contrôle adressable avec communication d'urgence
- Garde clé du panneau de contrôle
- Colonne montante détection
- Colonne montante signal
- Colonne montante téléphone
- Direction Colonne Montante
- Détecteur thermique 135°F
- Détecteur thermovolocymétrique
- Avertisseur de fumée autonome
- Détecteur de fumée relié Photoélectrique
- Détecteur de fumée relié Photoélectrique adressable
- Détecteur de fumée relié
- Détecteur de fumée relié adressable
- Détecteur de fumée de ventilation adressable
- Poste manuel
- Poste manuel Porte Surveillée
- Module de détection adressable
- Module Surveillance adressable
- Module Moniteur adressable
- Module Relais adressable
- Isolateur de zone
- Détecteur de CO
- Téléphone incendie
- Haut-parleur
- Klaxon avec Strobe
- Base détecteur avec Isolateur
- Isolateur de signal (Haut-parleur)
- Bouton silence
- Résistance de fin de ligne

Éclairage d'urgence

- Enseigne sortie

ACTION:
2000/12/20, 2001/07/18, 2001/09/14, 2001/10/05, 2001/10/14, 2001/11/15, 2001/12/21, 2002/06/04, 2002/09/21, 2005/04/07, 2005/11/21, 2007/04/17

Vérifier par M. Bernard H. Taché, ingénieur
Imprimer le 3 avril 2015 à 18:15

Plan de base, installation alarme incendie

Conçu et Dessiné par:
Robert Gaudreau

internet www.joliciel.ca Courriel: support@joliciel.ca
Tous droits réservés 1985-2014 ©

Projet:
Site du projet